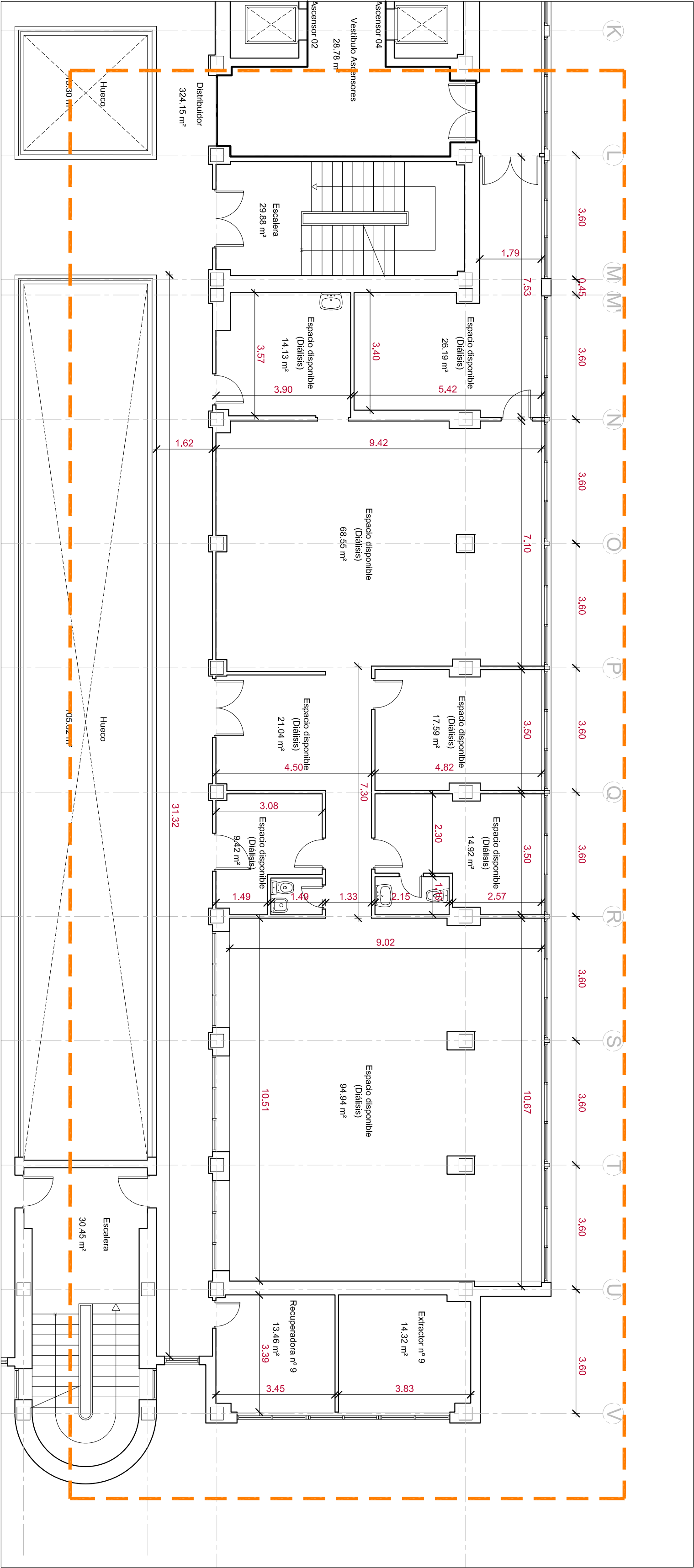
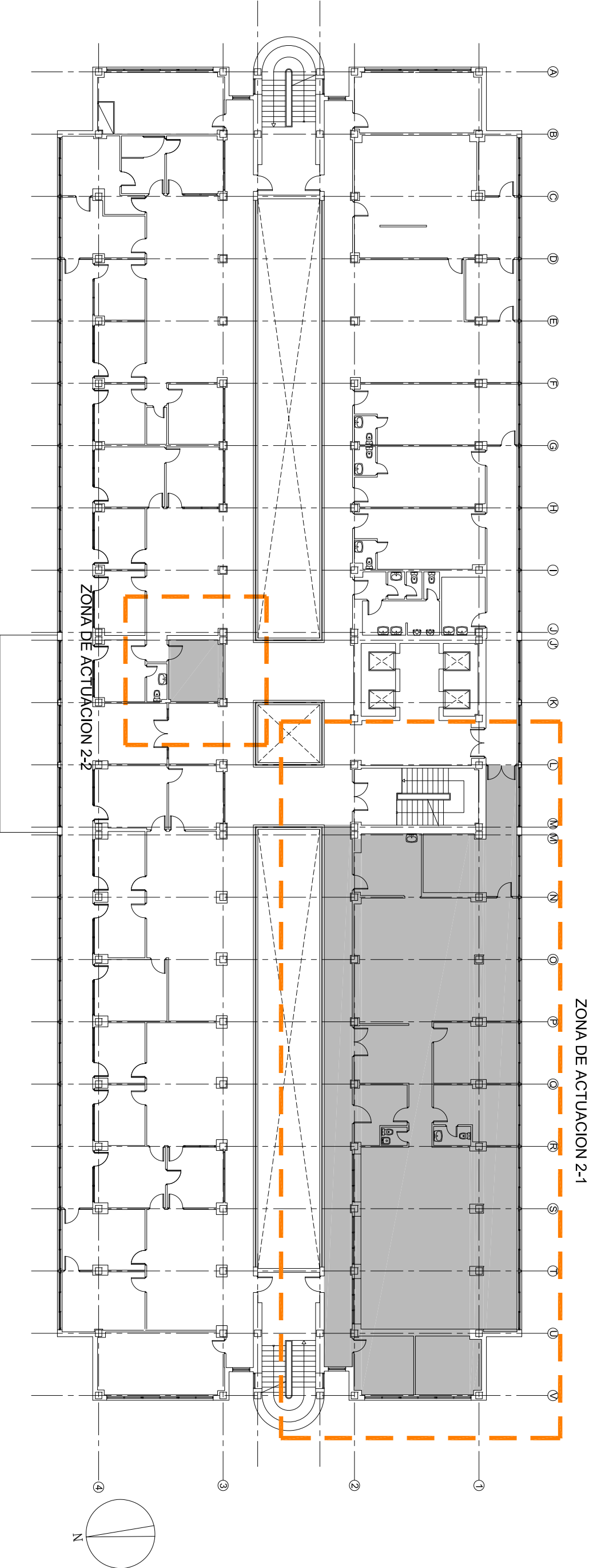


<p>PROYECTO BASICO Y DE EJECUCION REFORMA PARCIAL DEL CENTRO DE ESPECIALIDADES PERIFERICO EL ARROYO EN FUENLABRADA - MADRID</p>		
<p>SITUACION Y EMPLAZAMIENTO</p>		
	ARQUITECTO: SALVADOR RINCON VAZQUEZ	ESCALA: VARIAS
FECHA: ABRIL 2024		PLANO NUMERO: A.01



ESTADO ACTUAL. PLANTA SEGUNDA
COTAS, USOS Y SUPERFICIES
E.: 1/100



PLANTA SEGUNDA
E.: 1/250



Hospital Universitario de Fuenlabrada



PROYECTO BASICO Y DE EJECUCION
REFORMA PARCIAL DEL
CENTRO DE ESPECIALIDADES PERIFERICO EL ARROYO
EN FUENLABRADA - MADRID

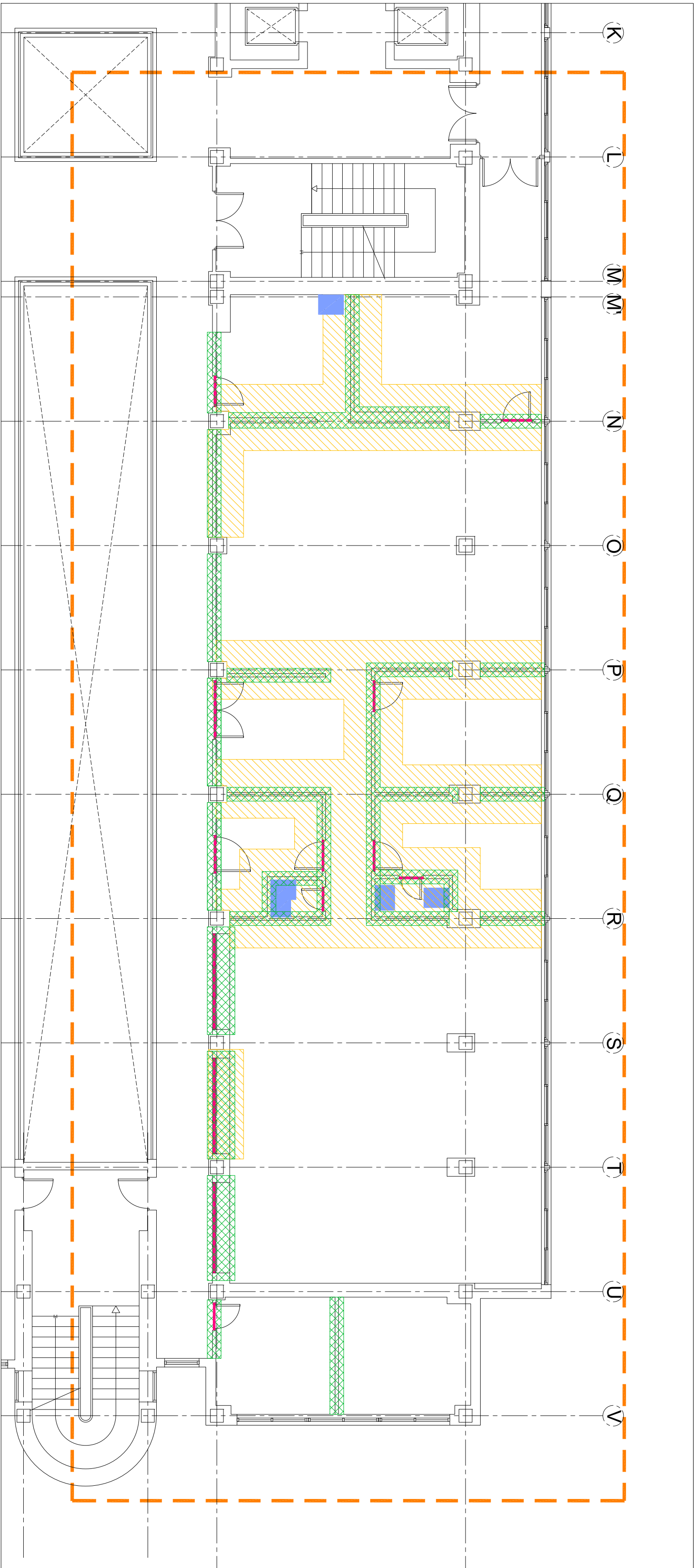
ESTADO ACTUAL. PLANTA SEGUNDA
COTAS, USOS Y SUPERFICIES



ARQUITECTO
SALVADOR RINCON
VAZQUEZ

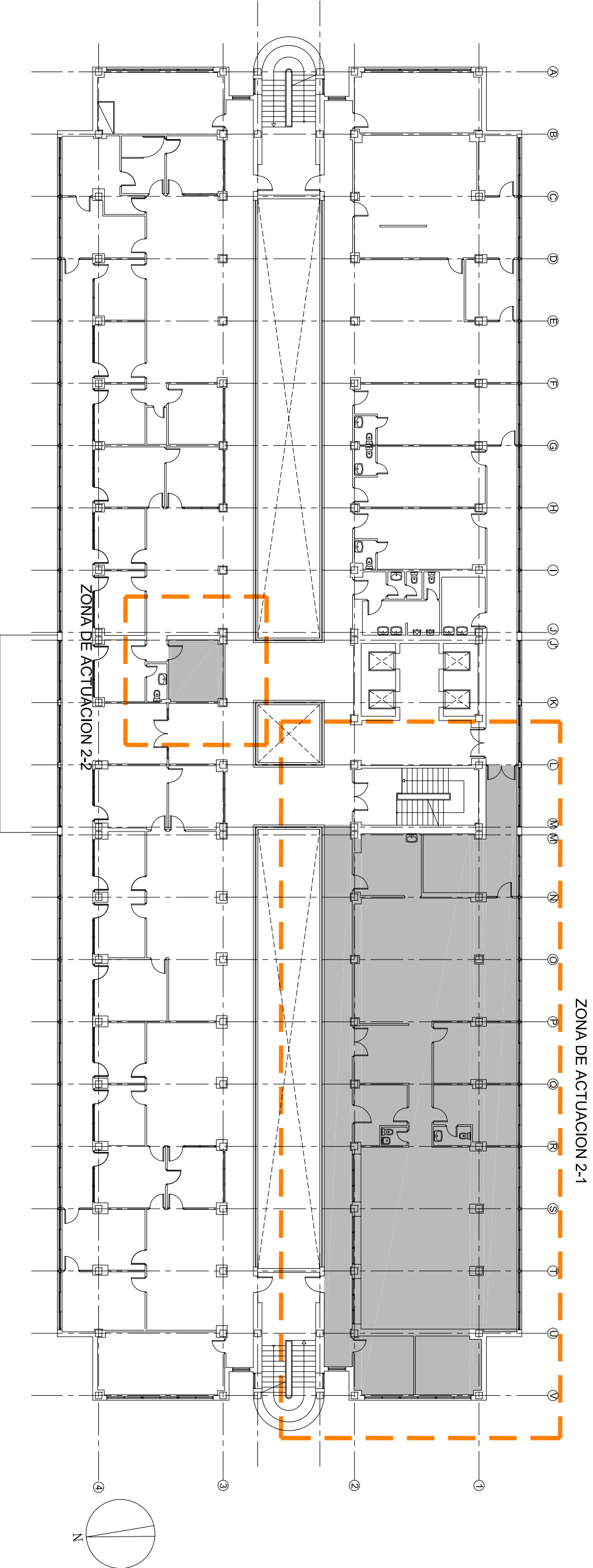
FECHA:
ABRIL 2024

B.05



- DEMOLICION DE TABQUERIAS CIEGAS EXISTENTES INCLUYENDO TODOS LOS ELEMENTOS DE ACABADOS Y ACCESORIOS FIJADOS A LAS MISMAS
- LEVANTADO DE APARATOS SANITARIOS
- REGULARIZACION DE PAVIMENTOS EXISTENTES INCLUYENDO SU LEVANTADO Y REPOSICION PARCIAL
- LEVANTADO DE CARPINTERIAS Y CERRAJERIA
- REPARACION DE CARPINTERIAS Y CERRAJERIA

ESTADO ACTUAL. PLANTA SEGUNDA
COTAS, USOS Y SUPERFICIES
E.: 1/100



NOTAS.-

SE DEMOLERAN TODOS LOS FALSOS TECHOS EXISTENTES
SE RETIRARAN TODOS LOS ELEMENTOS DE CARTELERIA Y SEÑALETICA EXISTENTES
SE RETIRARAN TODOS LOS ELEMENTOS DE PROTECCION DE PARAMENTOS VERTICALES
SE LEVANTARAN TODOS LOS SUELOS PEGADOS, DE CUALQUIER MATERIAL EXISTENTES
SE PREPARARAN LOS SUELOS EXISTENTES DE TERRAZO Y LAS BASES DE LOS PAVIMENTOS PEGADOS DEJANDOLO
PREPARADOS PARA LA COLOCACION DE NUEVOS PAVIMENTOS DE PVC
SE SANEARAN Y PREPARAN TODOS LOS PARAMENTOS VERTICALES EXISTENTES PARA POSTERIORES TRABAJOS DE REVESTIMIENTO O ACABADO
SE LEVANTARAN TODOS LOS ELEMENTOS PERTENECIENTES A LAS DIVERSAS INSTALACIONES EXISTENTES Y QUE QUEDEN FUERA DE USO



Hospital Universitario de Fuenlabrada



PROYECTO BASICO Y DE EJECUCION
REFORMA PARCIAL DEL
CENTRO DE ESPECIALIDADES PERIFERICO EL ARROYO
EN FUENLABRADA - MADRID

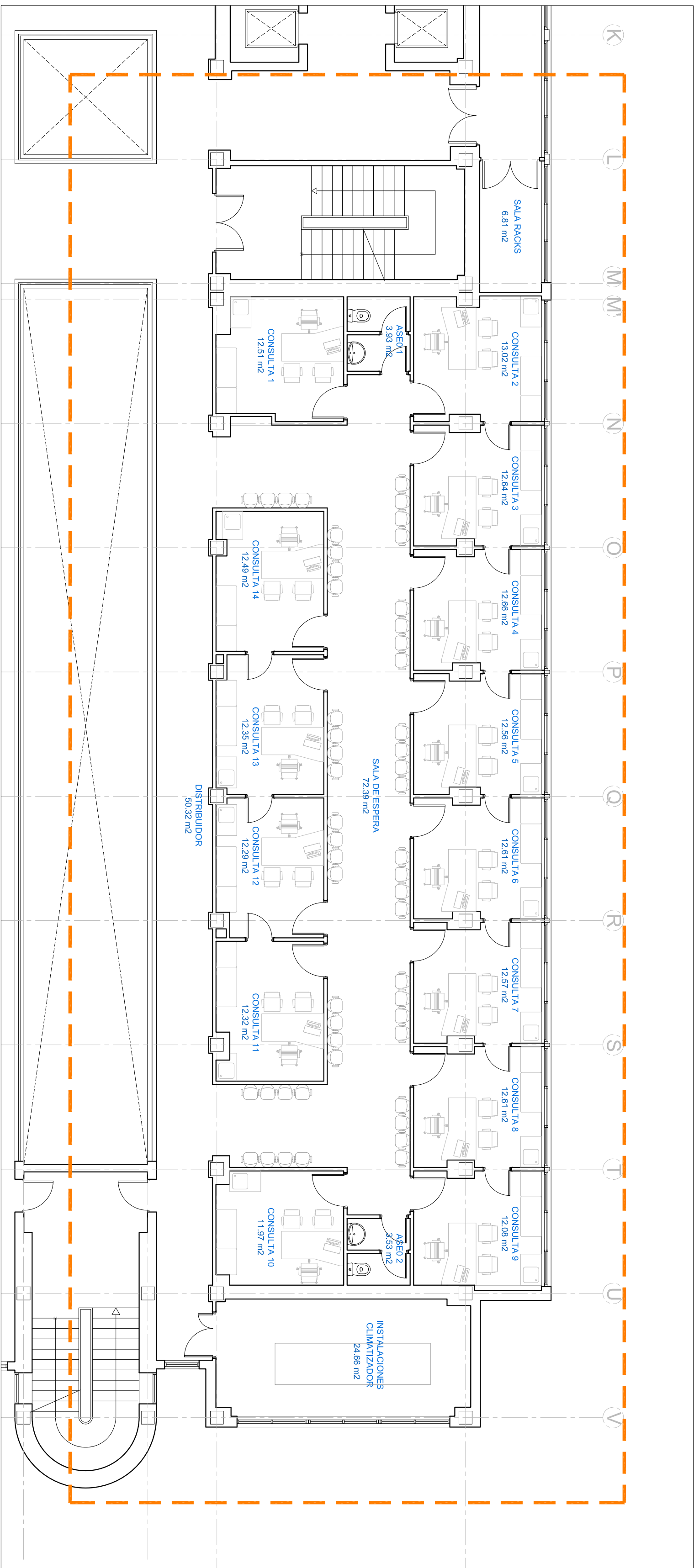
ESTADO ACTUAL. PLANTA SEGUNDA
DEMOLICIONES

rg ARQUITECTURA
SALVADOR RINCON
VAZQUEZ

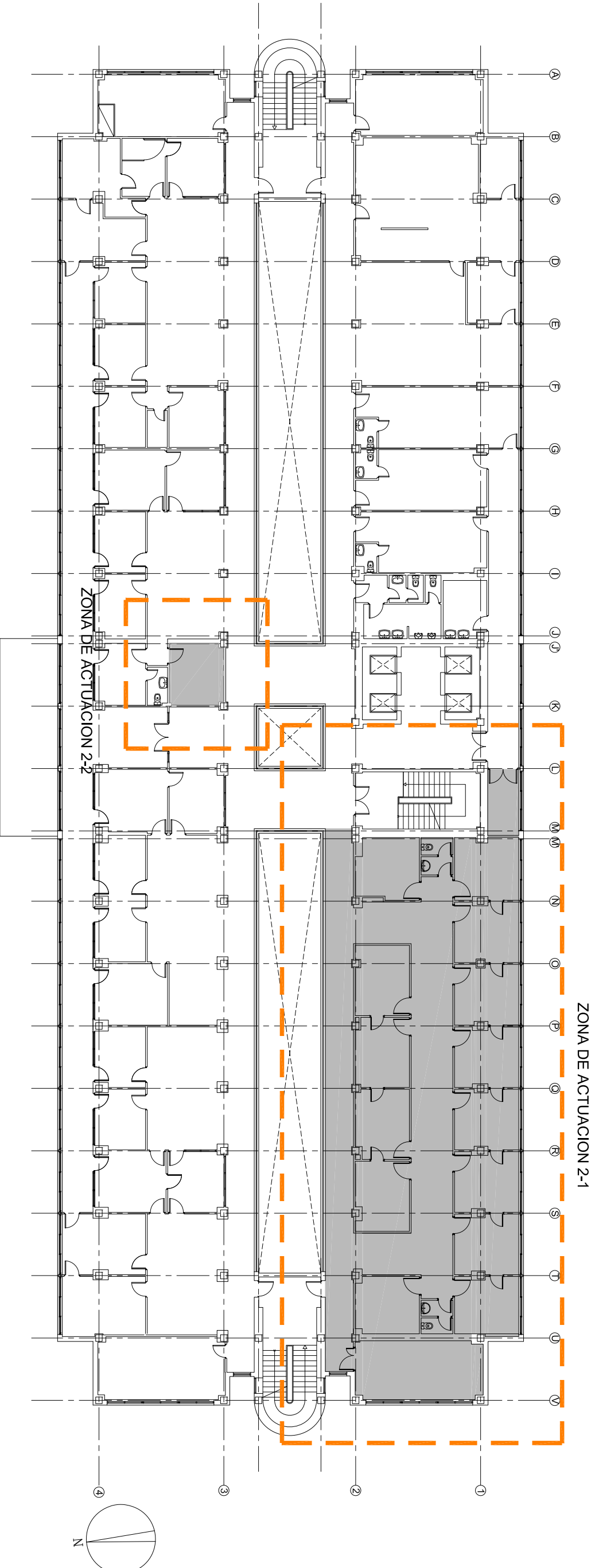
ARQUITECTO
1/100

FECHA:
ABRIL 2024

PLANO NUMERO:
B.06



ESTADO REFORMADO. PLANTA SEGUNDA
COTAS, USOS Y SUPERFICIES
E.: 1/100



ZONA DE ACTUACION 2-1

NOTAS.-

TODAS LAS COTAS SE COMPROBARAN EN OBRA.
LAS APERTURAS DE HUECOS EN FORJADOS PARA PASO DE CONDUCTOS O DE CUALQUIER TIPO DE INSTALACION SE REALIZARAN UNICAMENTE EN LAS ZONAS DE BAÑERA, SIN TOCAR PARA NADA LOS NERVIOS DE LOS FORJADOS RETICULARES. LA POSICION EXACTA DE ESTOS HUECOS SE DETERMINARA EN OBRA.



Hospital Universitario de Fuenlabrada



PROYECTO BASICO Y DE EJECUCION
REFORMA PARCIAL DEL
CENTRO DE ESPECIALIDADES PERIFERICO EL ARROYO
EN FUENLABRADA - MADRID

ESTADO REFORMADO. PLANTA SEGUNDA
USOS, SUPERFICIES Y AMUEBLAMIENTO

ARQUITECTO



SALVADOR RINCON
VAZQUEZ

ESCALA:

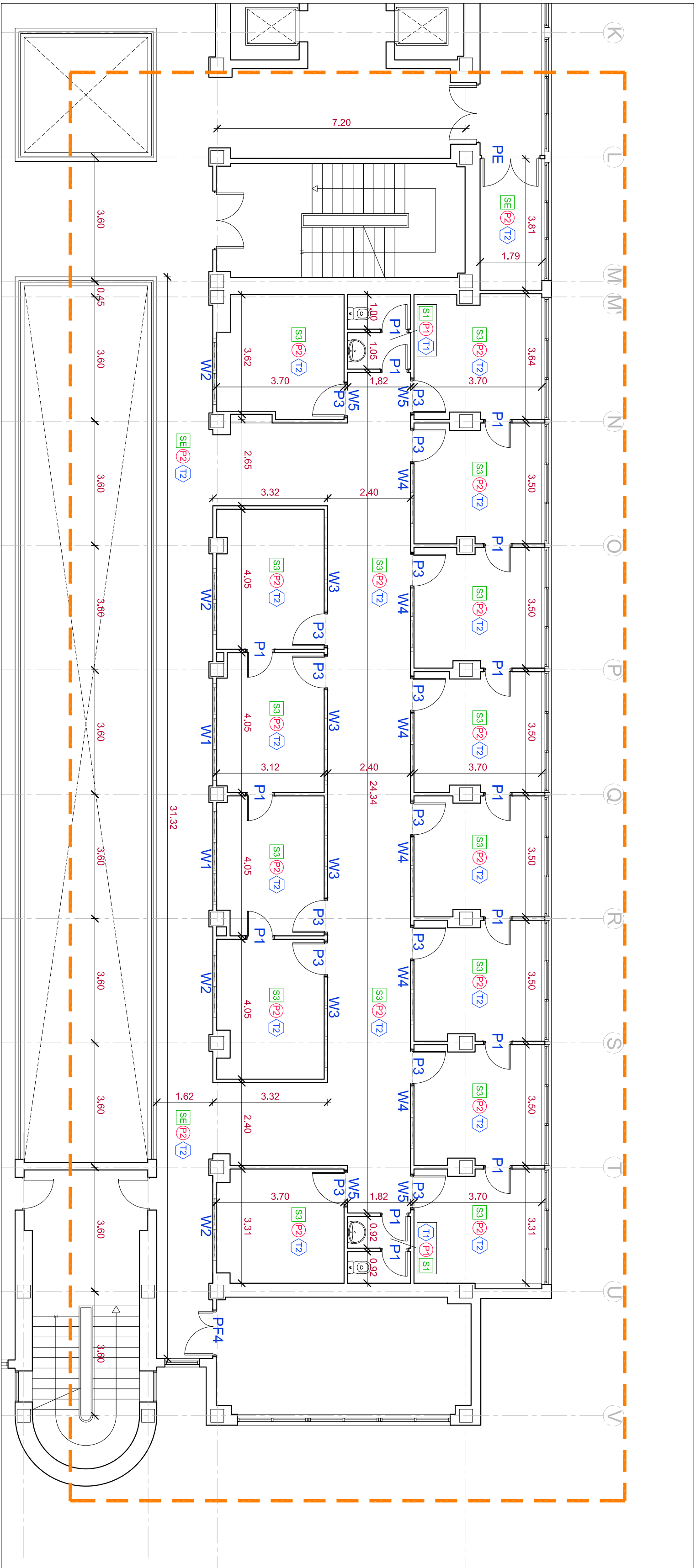
1/100

FECHA:

ABRIL 2024

PLANO NUMERO:

C.05



ESTADO ACTUAL. PLANTA SEGUNDA
COTAS, USOS Y SUPERFICIES
E.: 1/100

PAVIMENTOS

- S1 SOLADO DE BALDOSA DE GRES 40X40
S2 SOLADO DE TERRAZO MICROGRANO 40X40 SIMILAR AL EXISTENTE
S3 PAVIMENTO CONTINUO DE PVC CON RODAPIE DE ALUMINIO DE 10 CM DE ALTO
Ex PAVIMENTO EXISTENTE

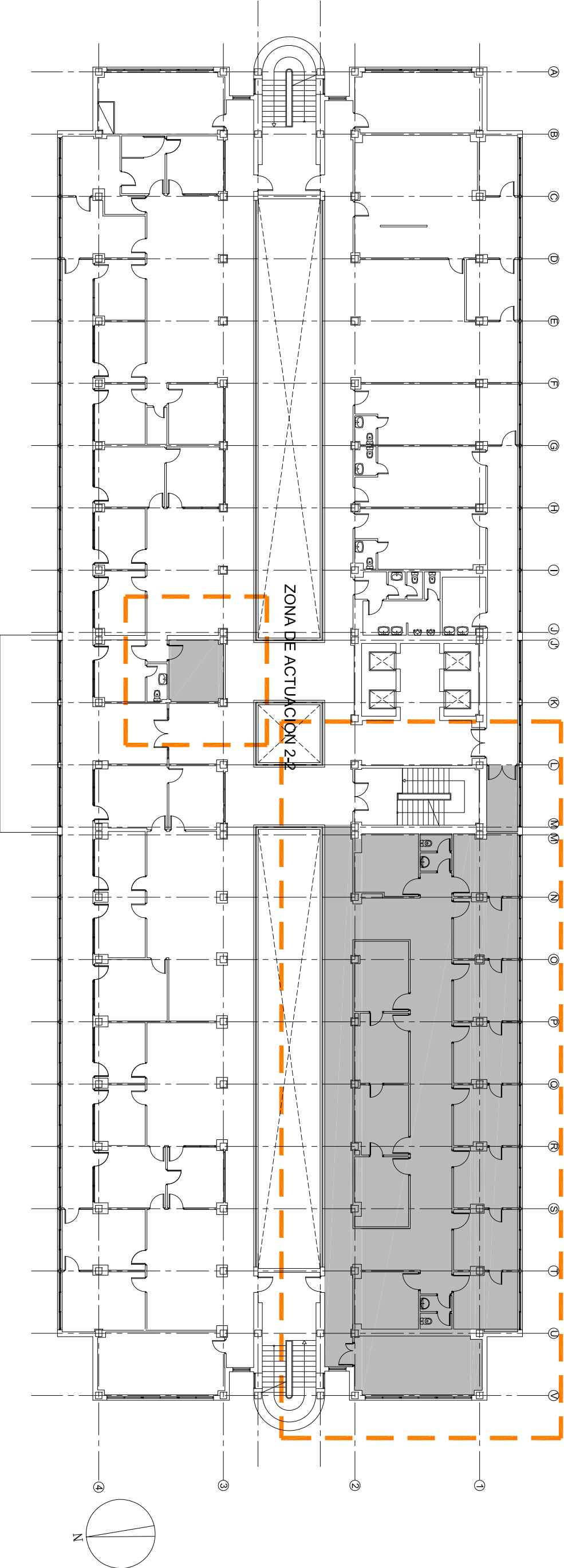
PARAMENTOS VERTICALES

- P1 ALICATADO DE GRES PORCELANICO GRAN FORMATO 60X30
P2 PINTURA PLASTICA LISA
P3 REVESTIMIENTO EXISTENTE

FALSOS TECHOS

- T1 FALSO TECHO CONTINUO ACABADO EN PINTURA PLASTICA
T2 FALSO TECHO DESMONTABLE DE PLACAS DE YESO LAMINADO 600X60 CON FAJA PERIMETRAL ACABADA CON PINTURA PLASTICA LISA
T3 PINTURA PLASTICA LISA SOBRE TECHO EXISTENTE

ZONA DE ACTUACION 2-1



PLANTA SEGUNDA
E.: 1/250



Hospital Universitario de Fuenlabrada



PROYECTO BASICO Y DE EJECUCION
REFORMA PARCIAL DEL
CENTRO DE ESPECIALIDADES PERIFERICO EL ARROYO
EN FUENLABRADA - MADRID

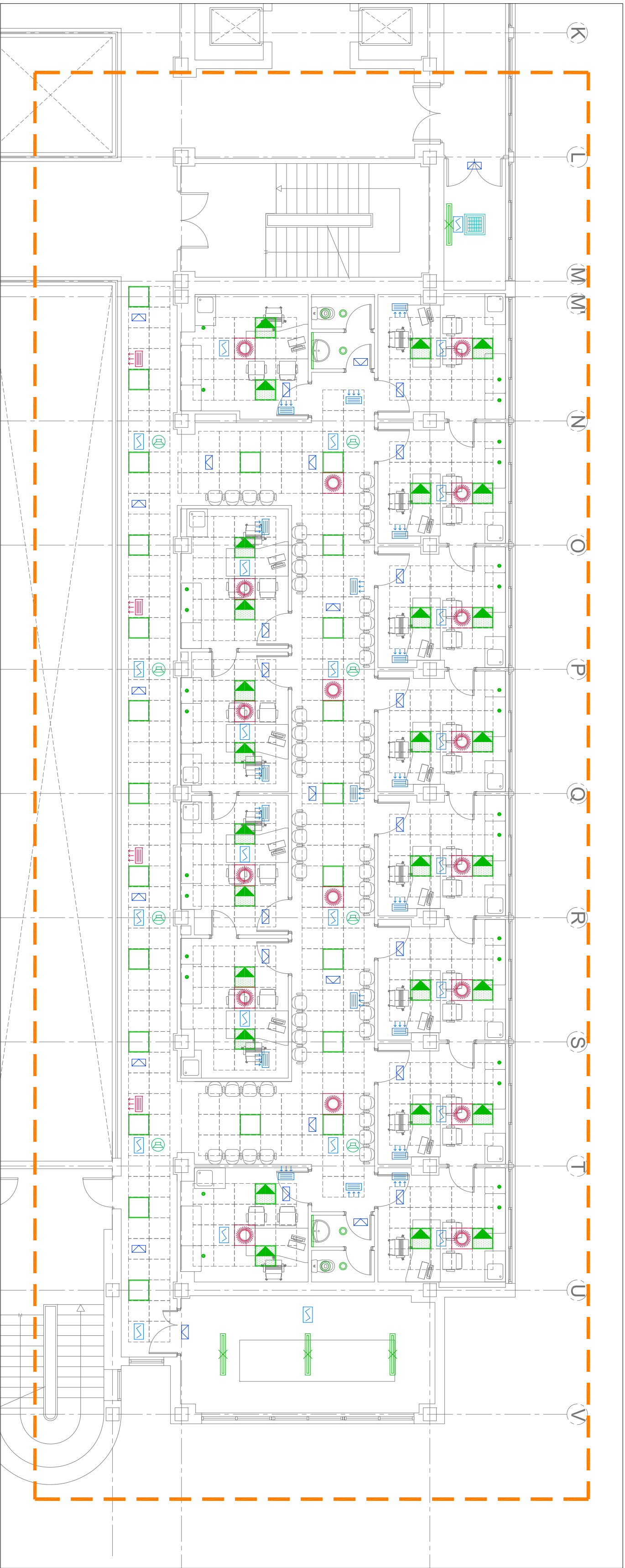
ESTADO REFORMADO. PLANTA SEGUNDA
COTAS Y ACABADOS



ARQUITECTO
SALVADOR RINCON
VAZQUEZ

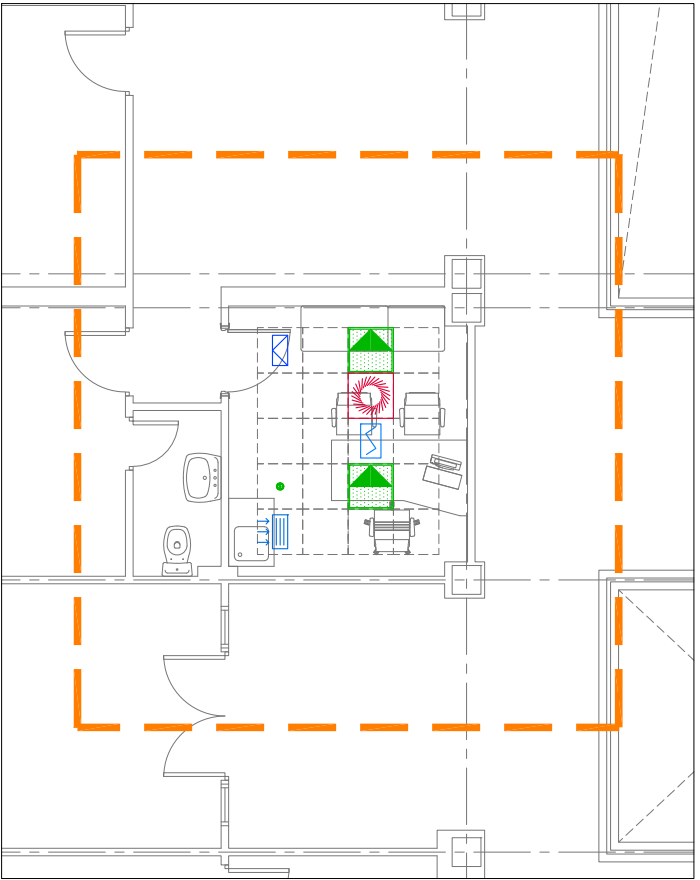
FECHA:
ABRIL 2024

C.06

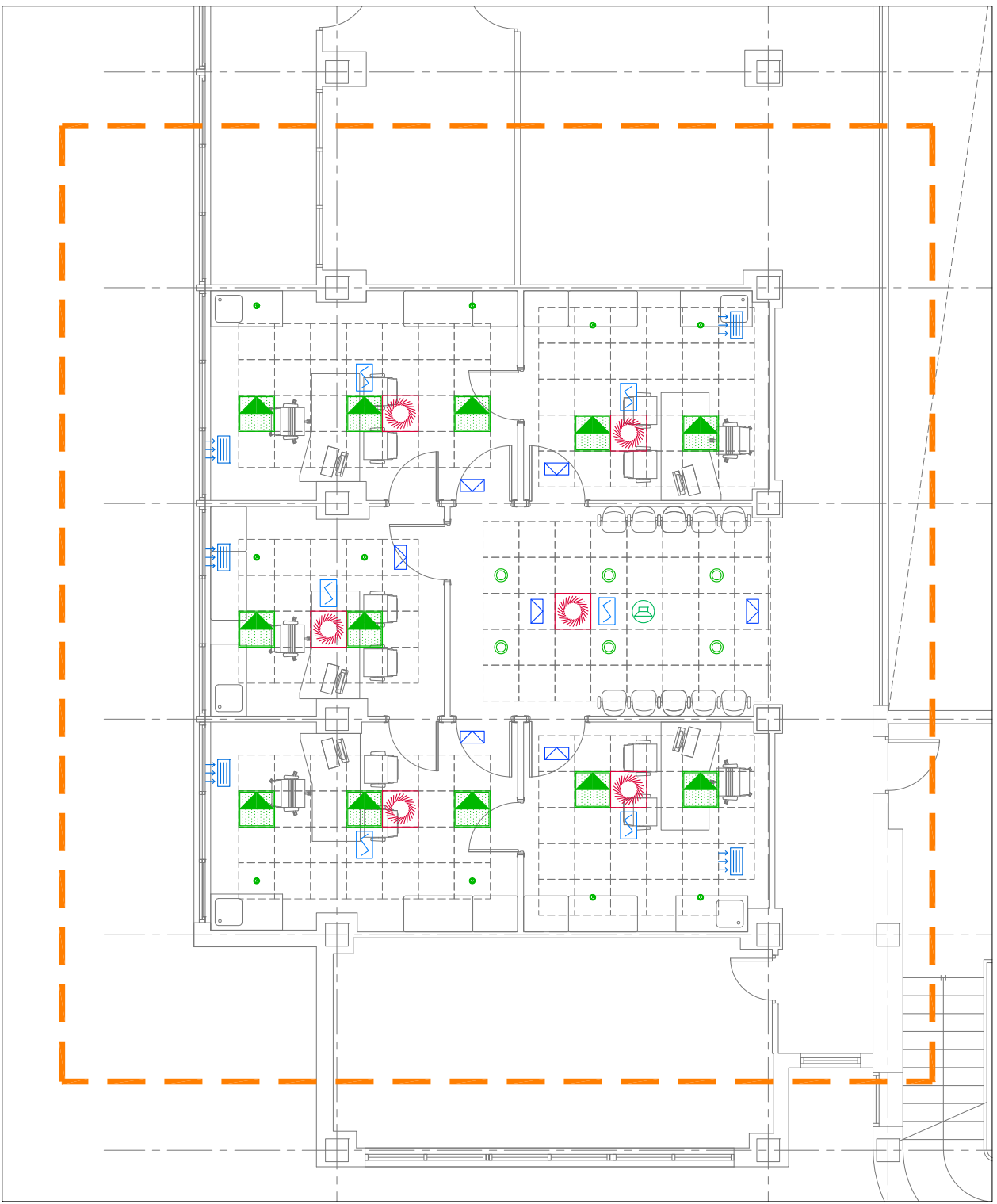


ESTADO REFORMADO. PLANTA SEGUNDA
COTAS, USOS Y SUPERFICIES
E.: 1/100

ZONA DE ACTUACION 2-2



ESTADO ACTUAL. PLANTA SEGUNDA
USOS, SUPERFICIES, COTAS Y ACABADOS
E.: 1/100



ESTADO REFORMADO. PLANTA TERCERA
USOS Y SUPERFICIES
E.: 1/100



Hospital Universitario de Fuenlabrada



PROYECTO BASICO Y DE EJECUCION
REFORMA PARCIAL DEL
CENTRO DE ESPECIALIDADES PERIFERICO EL ARROYO
EN FUENLABRADA - MADRID

ESTADO REFORMADO. PLANTA SEGUNDA Y PLANTA TERCERA
FALSOS TECHOS




ARQUITECTO
SALVADOR RINCON
VAZQUEZ

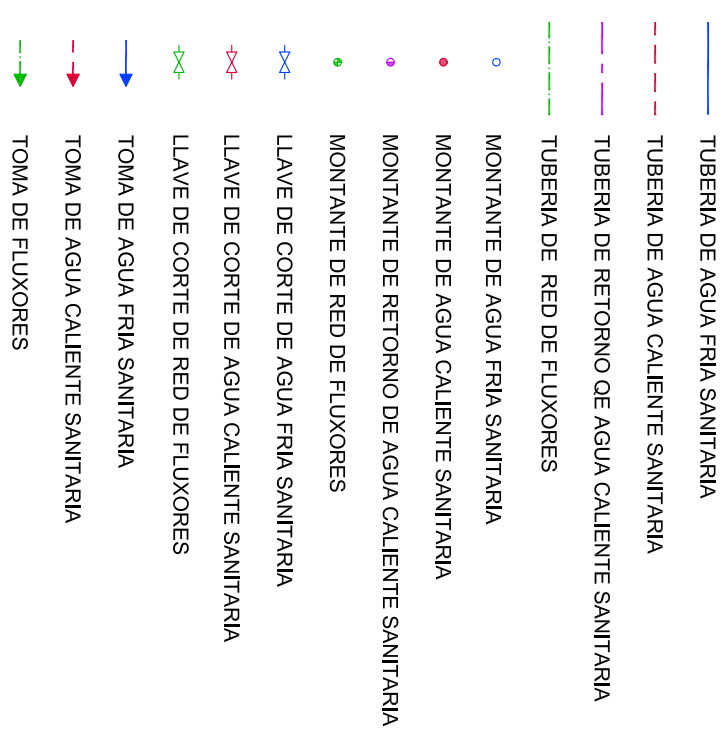
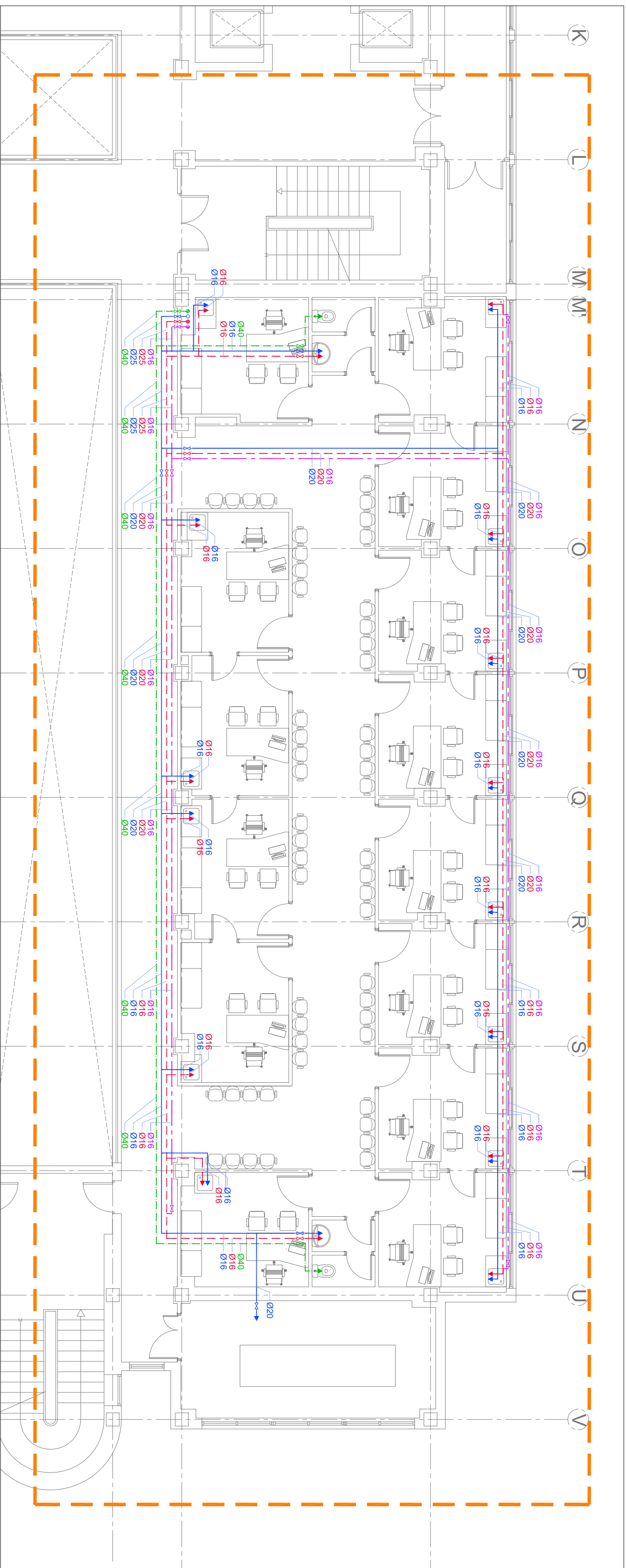
ESCALA:
1/100

FECHA:
ABRIL 2024

PLANO NUMERO:

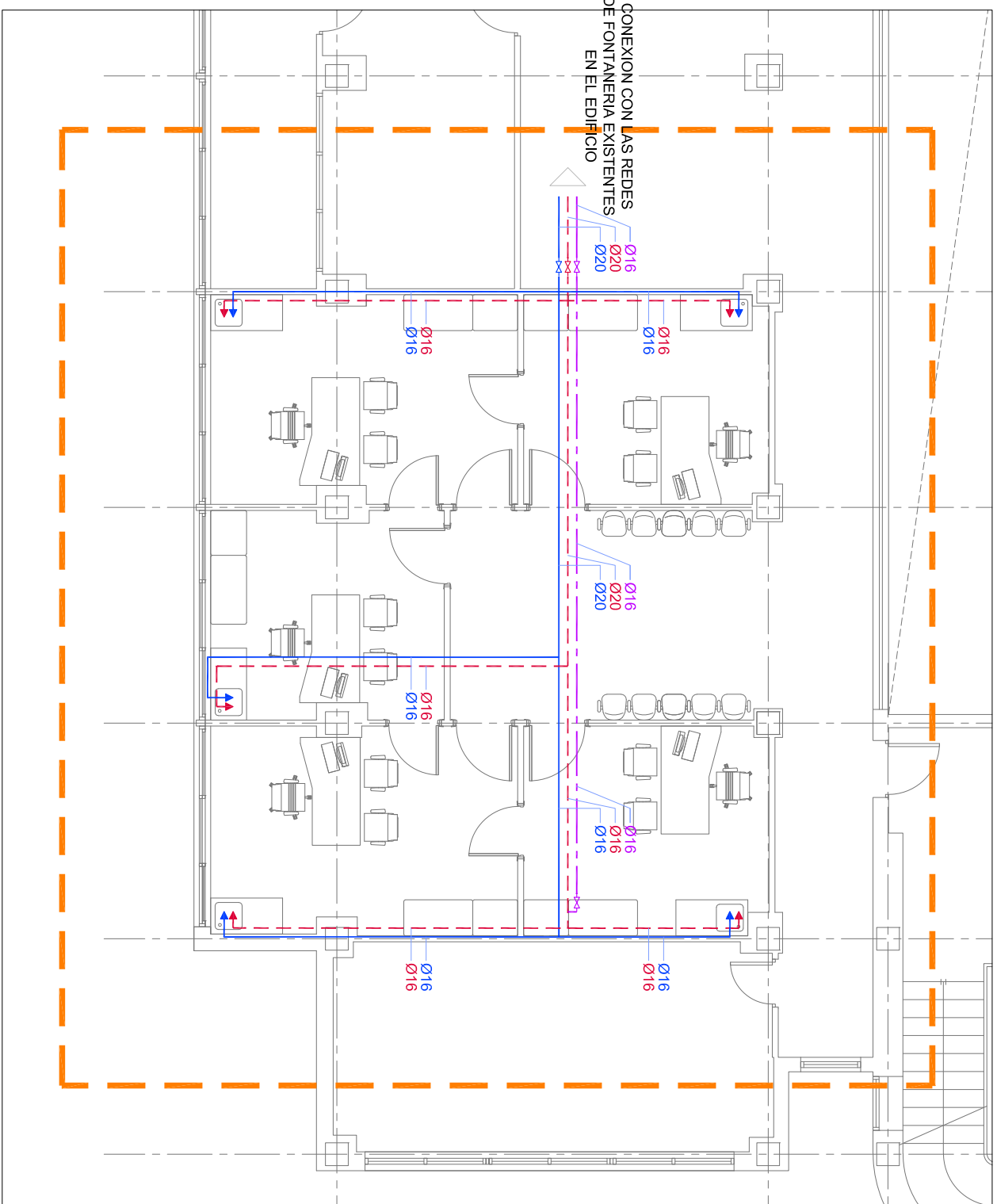
C.10

<div><div><div>Hospital Universitario de Fuenlabrada</div><div><div>Madrid</div></div></div></div>			
<div>PROYECTO BASICO Y DE EJECUCION REFORMA PARCIAL DELCENTRO DE ESPECIALIDADES PERIFERICO EL ARROYO FUENLABRADA - MADRID</div>			
<div>ESTADO REFORMADO MEMORIA DE CARPINTERIA</div>			
<div><div>rg</div><div>ARQUITECTURA</div></div>	<div>ARQUITECTO</div> <div>SALVADOR RINCON VAZQUEZ</div>	<div>ESCALA: 1/50</div> <div>FECHA: ABRIL 2024</div>	<div>PLANO NUMERO:</div> <div>D.01</div>

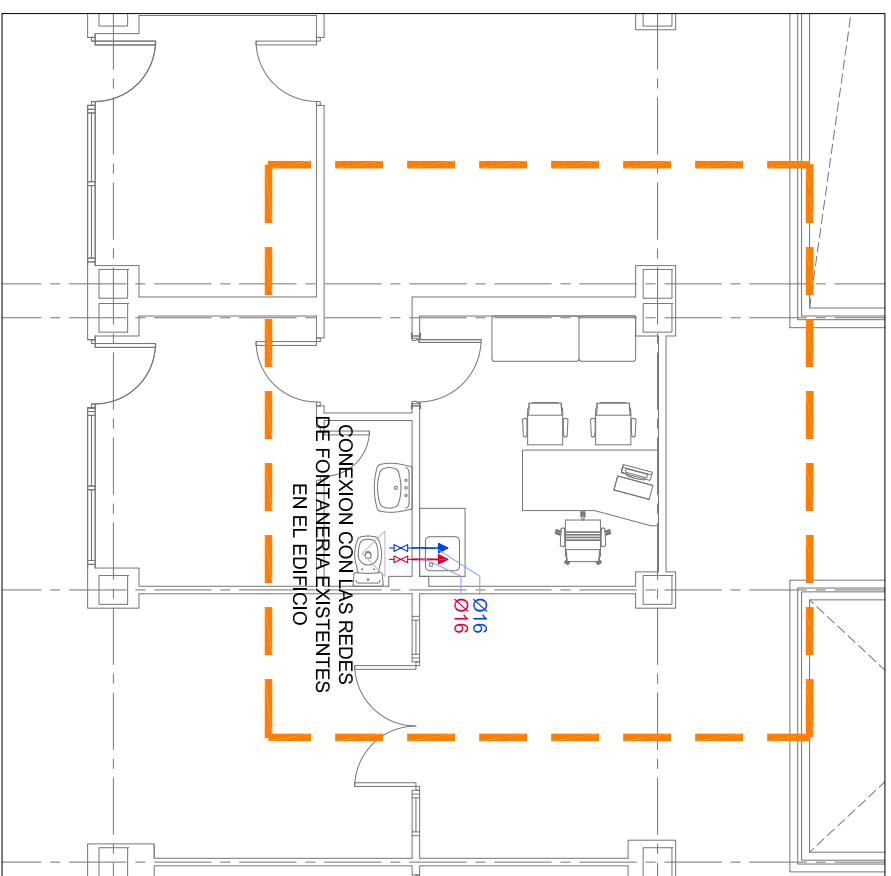


INSTALACION DE FONTANERIA. PLANTA SEGUNDA

E.: 1/100



ZONA DE ACTUACION 2-2



DIAMETRO MINIMO DE DERIVACIONES A APARATOS					
APARATO	ACOMETIDA DE AGUA			SIFON Y DESAGÜE	
	AF	ACS	MATERIAL		MATERIAL
LAVABO - LAVAMANOS	16	16	PEXALUPEX	40	PVC
PILA MEDICA	16	16	PEXALUPEX	50	PVC
DUCHA	20	20	PEXALUPEX	50	PVC
VERTEDERO	20	20	PEXALUPEX	90	PVC
INODORO CON FLUXOMETRO	40		PEXALUPEX	90	PVC
FREGADERO	20	20	PEXALUPEX	50	PVC
PUNTO INSTALACIONES	20		PEXALUPEX	---	

NOTAS

TODAS LAS TUBERIAS DE SUMINISTRO Y DISTRIBUCION INTERIORES, TANTO DE AGUA FRIA COMO A.C.S., SERAN DE POLETILENO RESISTENTE A LA TEMPERATURA MULTICAPA (PEXALPEX).

LOS TRAZADOS DE INSTALACIONES REPRESENTADOS DEBEN ENTENDERSE SIEMPRE COMO ESQUEMAS.

SE COMPROBARA, ANTES DE COMENZARSE LA OBRA, LA REALIDAD DE LAS INSTALACIONES DE FONTANERÍA Y SANEAMIENTO EXISTENTES, TANTO EN LO QUE SE REFIERE A POSICIÓN, COMO A SITUACIÓN, DIÁMETROS Y CAUDALES.



Hospital Universitario de Fuenlabrada



PROYECTO BASICO Y DE EJECUCION
REFORMA PARCIAL DEL
CENTRO DE ESPECIALIDADES PERIFERICO EL ARROYO
EN FUENLABRADA - MADRID

INSTALACION DE FONTANERIA

DISTRIBUCION

ZONAS DE ACTUACION PLANTAS BAJA, PRIMERA Y CUARTA

ARQUITECTO

ESCALA.
1/100

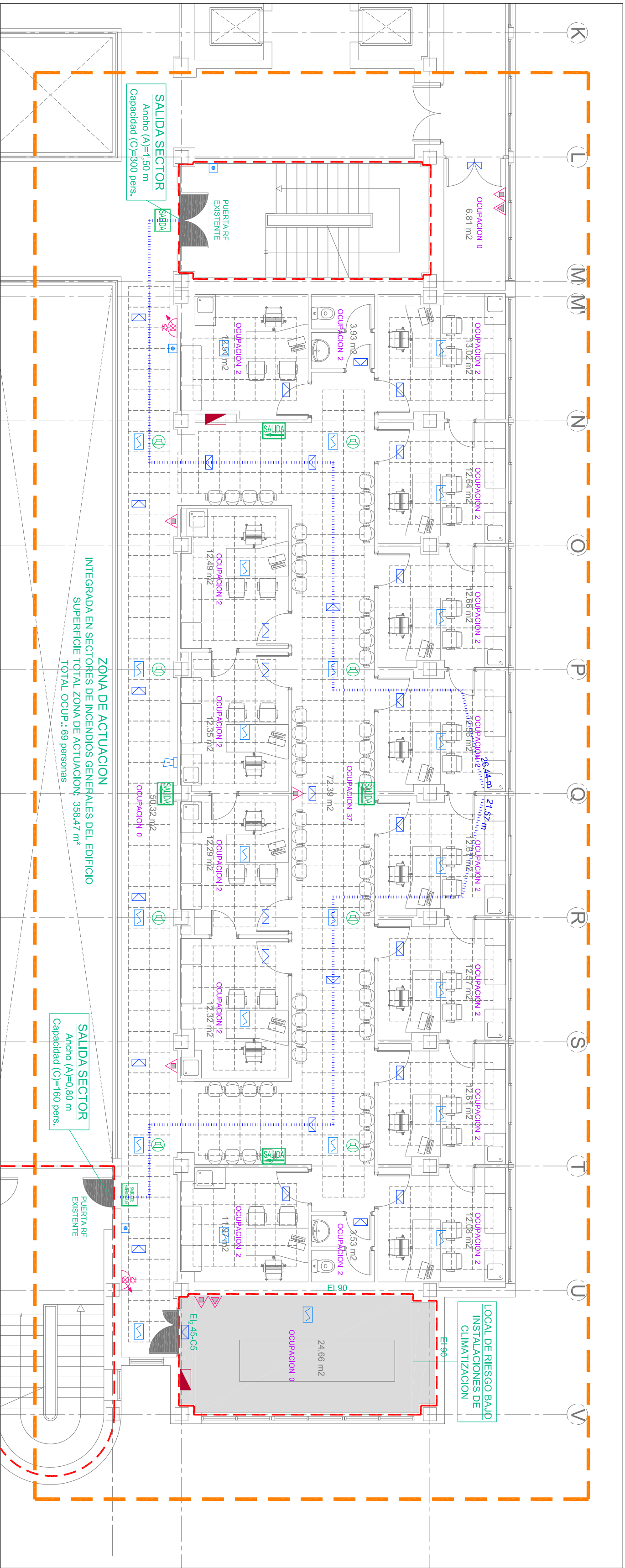
PLANO NUMERO:



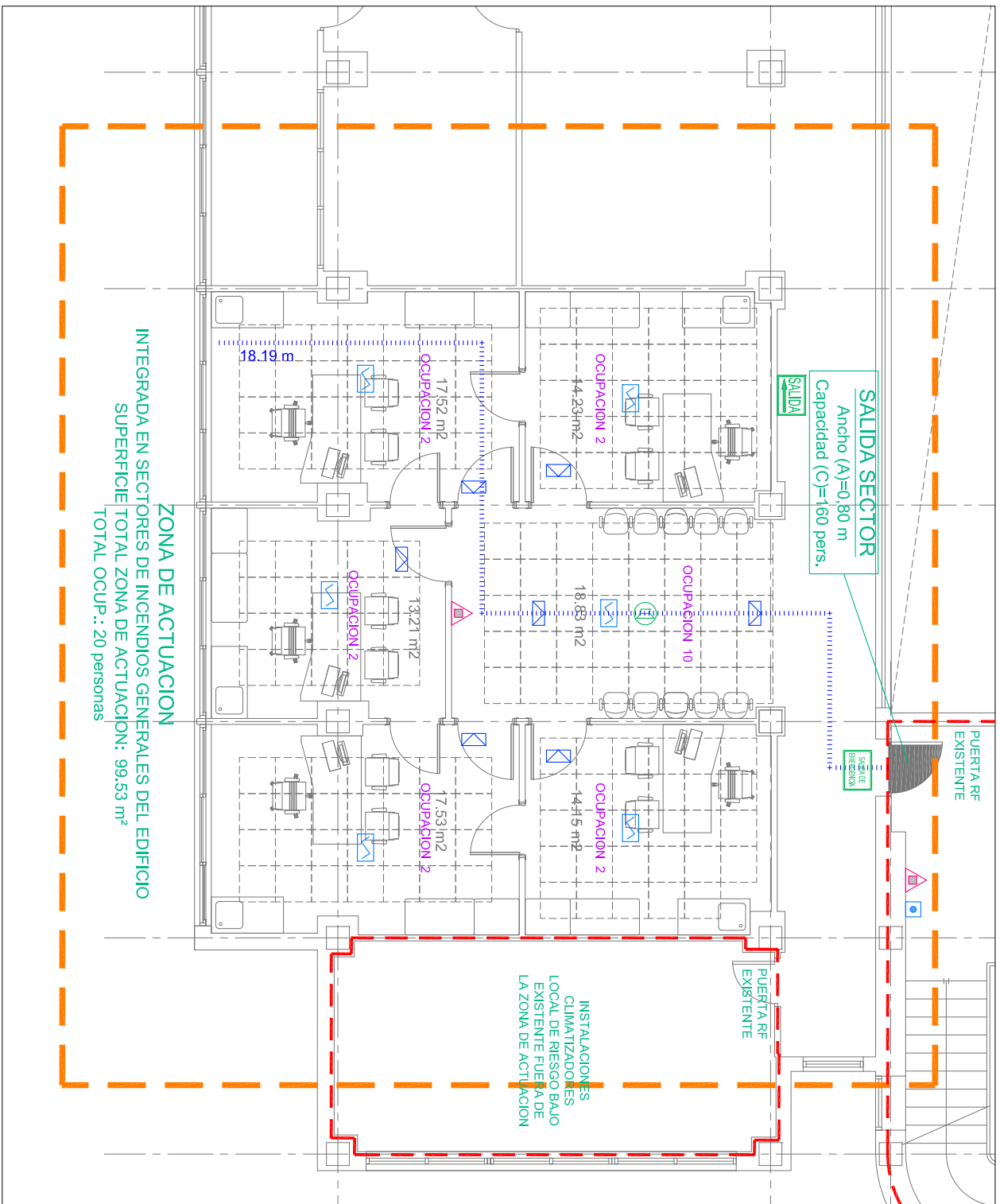
SALVADOR RINCON

FECHA:

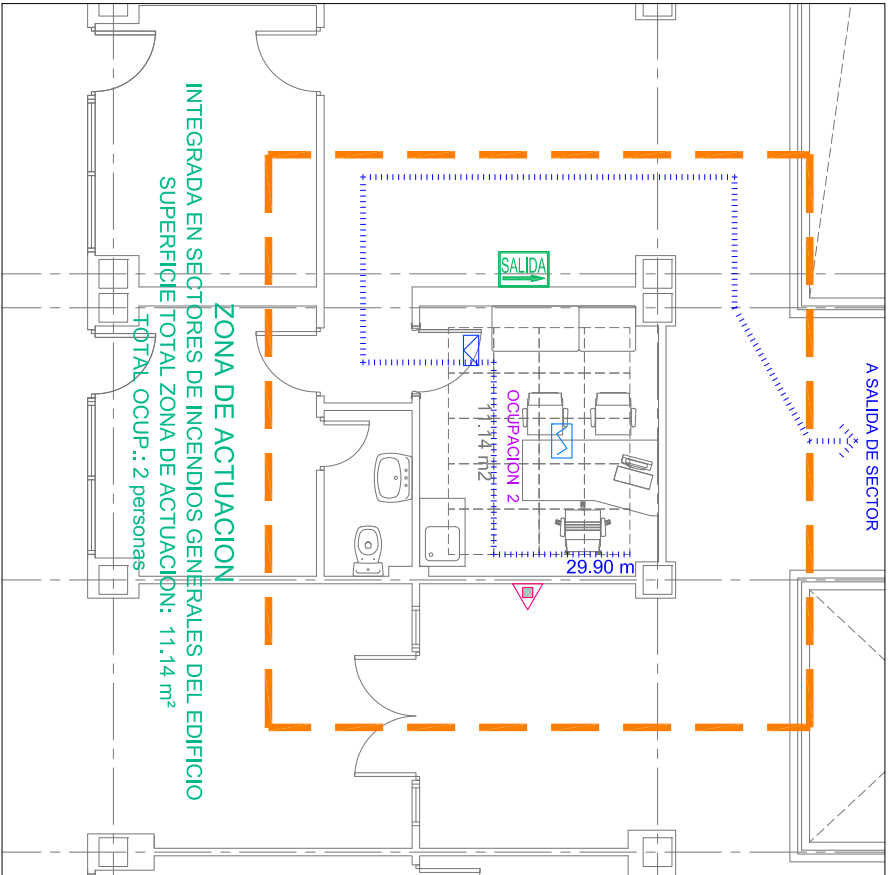
F.02



PROTECCION CONTRA INCENDIOS
PLANTA SEGUNDA
E.: 1/100



ZONA DE ACTUACION 2-2



PROTECCION CONTRA INCENDIOS
PLANTA SEGUNDA
E.: 1/100

SECTORIZACION
PUERTA RESISTENTE AL FUEGO
SECTOR DE INCENDIOS

EXTINCION

EXTINTOR DE POLVO ABC
EXTINTOR DE CO2
BOCA DE INCENDIOS EQUIPADA BIE-DN 25/20 m

DETECCION

DETECTOR IONICO DE HUMOS
PULSADOR DE ALARMA
SIRENA ANALOGICA

EMERGENCIA

CUADRO ELECTRICO
APARATO EMERGENCIA Y SEÑALIZACION
230 LUMENES, 2 HORAS AUTONOMIA, DIALSALUX
HYDRA LD2N5 A/CICALA BLANCA ENRASAR

EVACUACION

LONGITUD DE RECORRIDO DE EVACUACION
CAPACIDAD DE EVACUACION DEL MEDIO DE EVACUACION

ANCHURA DEL ELEMENTO

MEGAFONIA

ALTAVOZ DE TECHO

NOTAS:-
TODAS LAS INSTALACIONES DEBEN ENTENDERSE COMO ESQUEMAS
TODAS LAS COTAS SE COMPROBARAN EN OBRA



PROYECTO BASICO Y DE EJECUCION
REFORMA PARCIAL DEL
CENTRO DE ESPECIALIDADES PERIFERICO EL ARROYO
EN FUENLABRADA - MADRID

PROTECCION CONTRA INCENDIOS
SECTORIZACION, XTINCION, DETECCION, SEÑALIZACION Y EVACUACION
ZONAS DE ACTUACION PLANTAS SEGUNDA Y TERCERA

ARQUITECTO

rg

ARQUITECTURA

SALVADOR RINCON

VAZQUEZ

ESCALA:

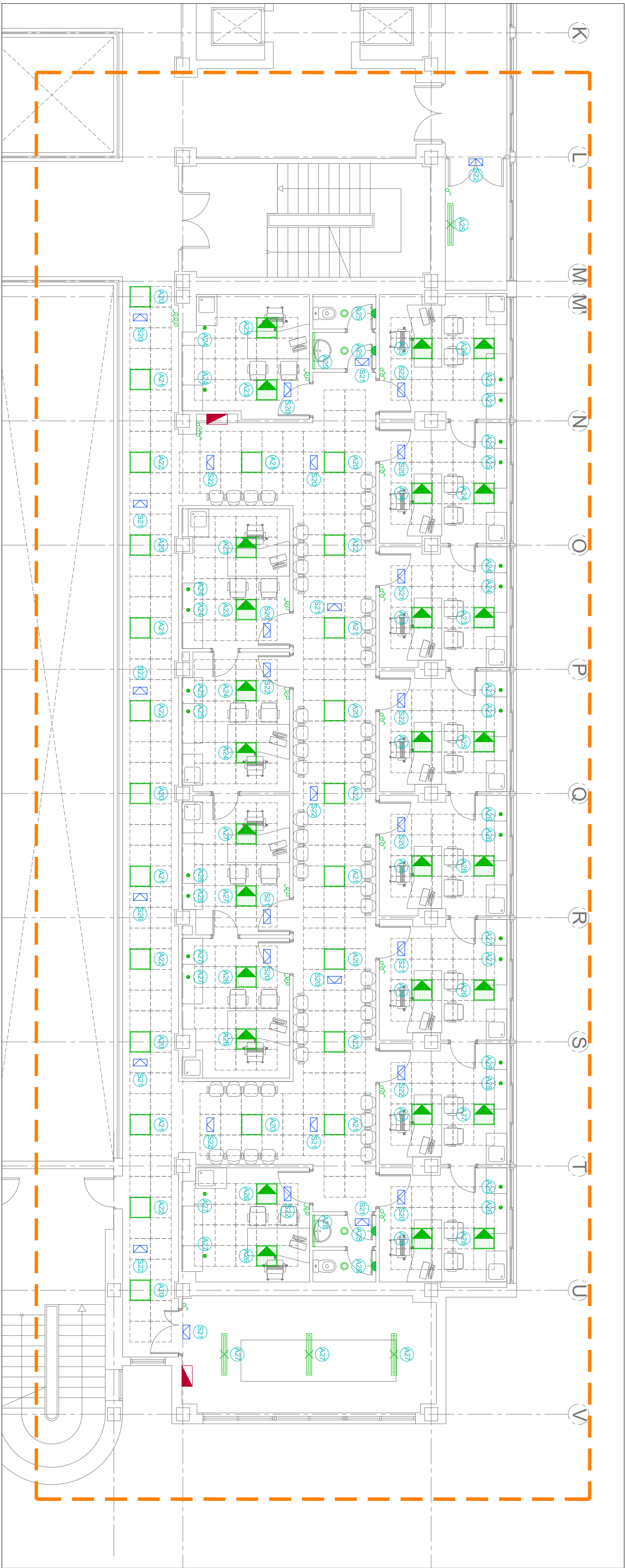
1/100

FECHA:

ABRIL 2024

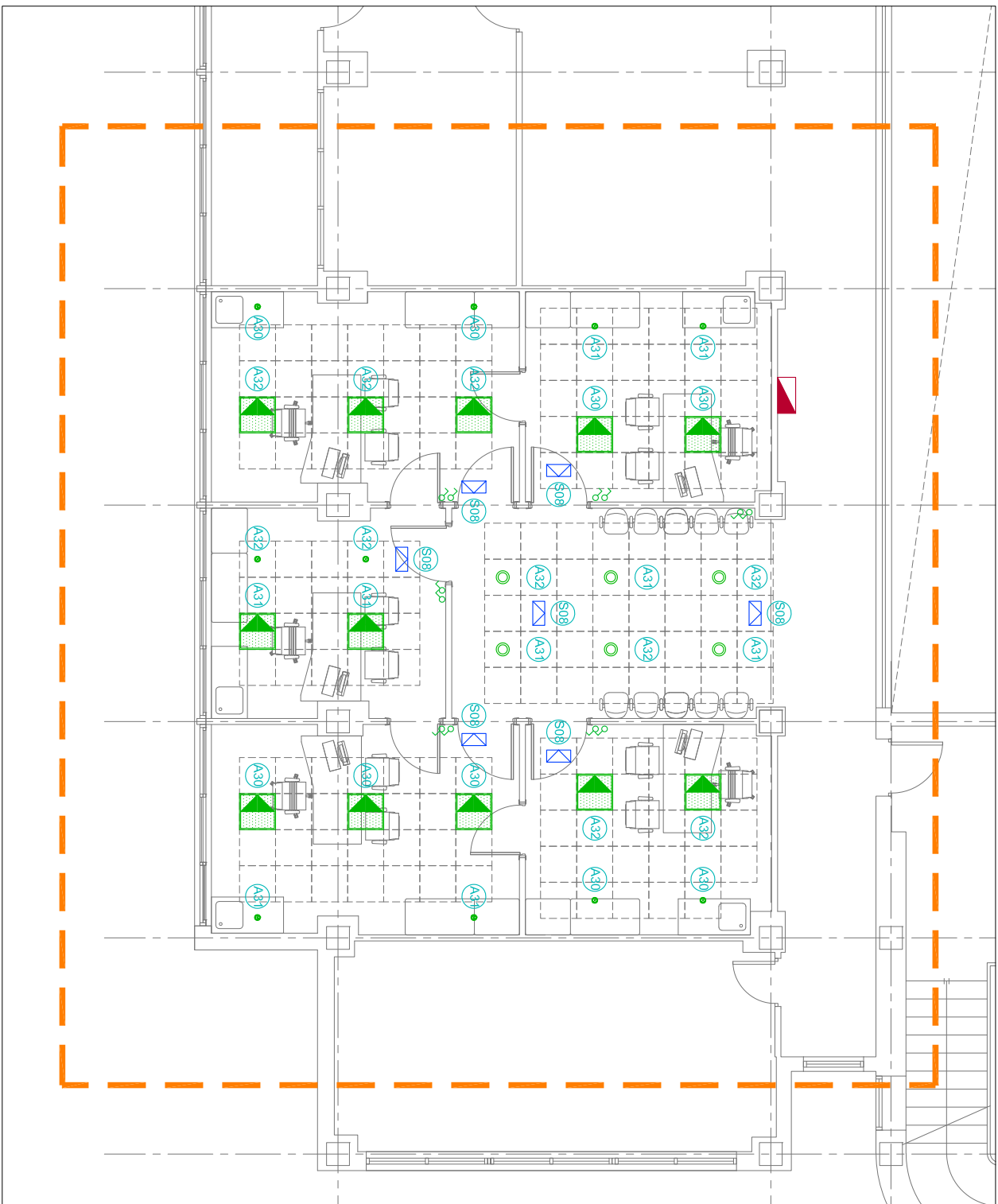
PLANO NUMERO:

1.02



- LUMINARIA LEDVANCE PANEL COMFORT 600 P 33W 840 UGR19 DALI
- LUMINARIA LEDVANCE PANEL COMFORT 600 P 33W 840
- DOWNLIGHT LEDVANCE DL UGR19 DN195 PFM 21W 840 DALI
- DOWNLIGHT LEDVANCE DL UGR19 DN195 PFM 21W 840
- DOWNLIGHT LEDVANCE DL ALU 25W/4000K WT IP44
- LUMINARIA ESTANCALEDVANCE DP 1200 32W 840 IP65

ELECTRICIDAD. ALUMBRADO
PLANTA SEGUNDA - ZONA 1
E.: 1/100



ELECTRICIDAD. ALUMBRADO
PLANTA SEGUNDA - ZONA 2
E.: 1/100

ZONA DE ACTUACION 2-2

NOTAS:
TODAS LAS INSTALACIONES DEBEN ENTENDERSE COMO ESQUEMAS
TODAS LAS COTAS SE COMPROBARAN EN OBRA



PROYECTO BASICO Y DE EJECUCION
REFORMA PARCIAL DEL
CENTRO DE ESPECIALIDADES PERIFERICO EL ARROYO
EN FUENLABRADA - MADRID

ELECTRICIDAD. ALUMBRADO
ACTUACIONES EN PLANTAS SEGUNDA Y TERCERA

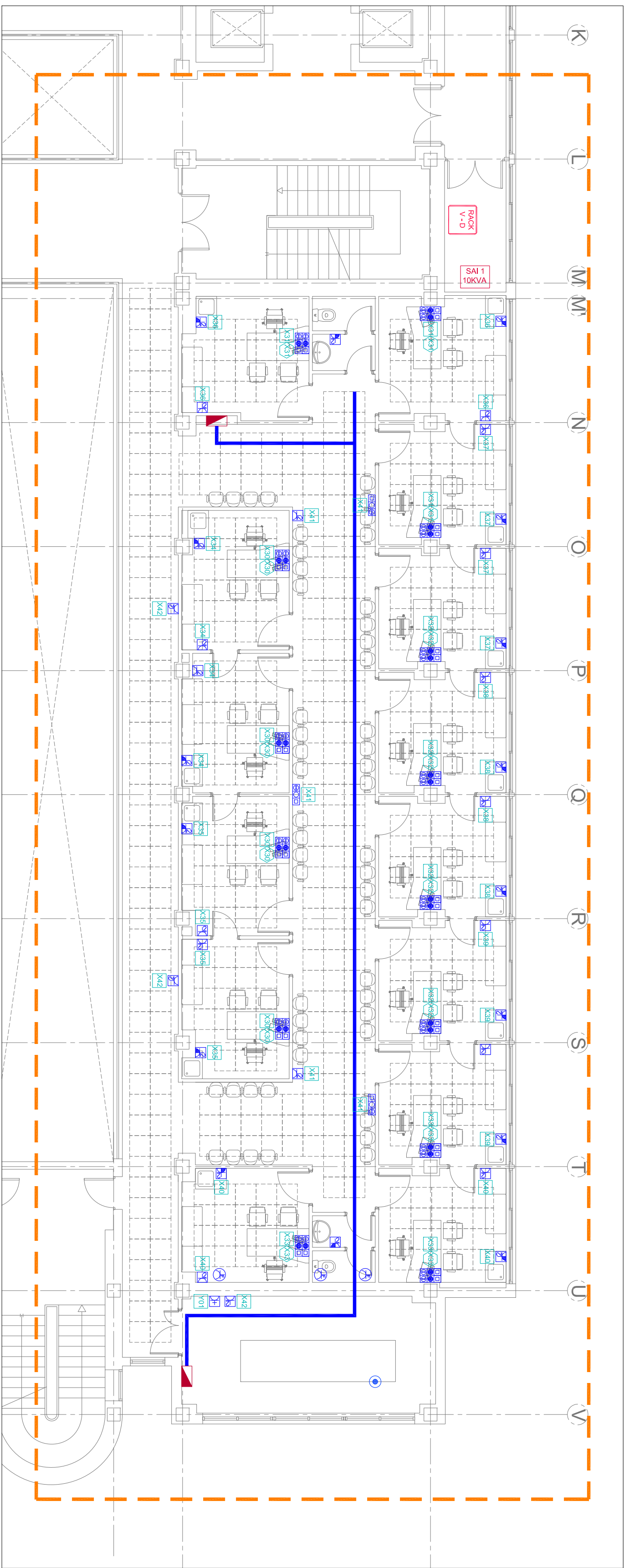
ARQUITECTURA
SALVADOR RINCON
VAZQUEZ

ARQUITECTO

ESCALA:
1/100

FECHA:
ABRIL 2024

PLANO NUMERO:
J.02



CONJUNTO FORMADO POR 2 TOMAS DE DATOS DOBLES, 2 TOMAS DE CORRIENTE DE RED Y 2 TOMAS DE CORRIENTE S.A.I. ROJAS

TT LATERAL COLOCADAS A 35 CM DEL SUELO

BASE EN ENCHUFE CON X TOMAS DE CORRIENTE 2P+T 16A 250V CON
TT LATERAL COLOCADAS SOBRE NIVEL DE ENCIMERA O MUEBLE

CONJUNTO FORMADO POR 1 TOMA DE DATOS DOBLES, 1 TOMAS DE CORRIENTE DE RED Y UNA PLACA DE RESERVA

BASE EN ENCHUFE CON 1 TOMAS DE CORRIENTE 2P+T 32A
COLOCADA EN SUPERFICIE

BASE EN ENCHUFE PARA EQUIPOS DE CLIMATIZACION 2P+T 16A 250V
SITUADO EN FALSO TECHO

TOMA DE ALIMENTACION TERMINADA EN CAJA CON BORNAS

BANDEJA METALICA CON TAPA DE DISTINTAS DIMENSIONES PARA DISTRIBUCION DE CIRCUITOS DE FUERZA

CUADRO ELECTRICO DE PROTECCION Y MANDO

SISTEMA DE ALIMENTACION ININTERROMPIDA

ARMARIO RACK VOZ Y DATOS CON 1 TOMA DE ALIMENTACION TERMINADA EN CAJA CON BORNAS PROVIENIENTES DE CIRCUITO INDEPENDIENTE EMBARRADO S.A.I

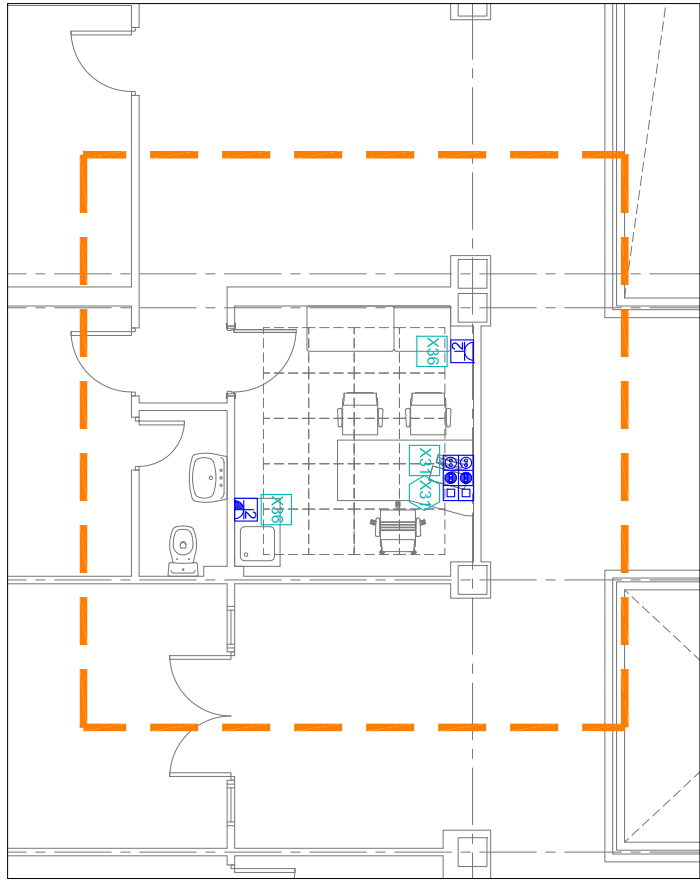
CIRCUITO DE POTENCIA DE FUERZA NORMAL. VER ESQUEMAS DE CUADROS SECUNDARIOS

CIRCUITO DE POTENCIA DE FUERZA S.A.I.. VER ESQUEMAS DE CUADROS SECUNDARIOS

NOTAS:-
TODAS LAS INSTALACIONES DEBEN ENTENDERSE COMO ESQUEMAS.

LA UBICACION DE TODOS LOS ELEMENTOS QUE APARECEN EN PLANOS ES ORIENTATIVA. LA POSICION EXACTA SE REPALANTEARA EN OBRA.

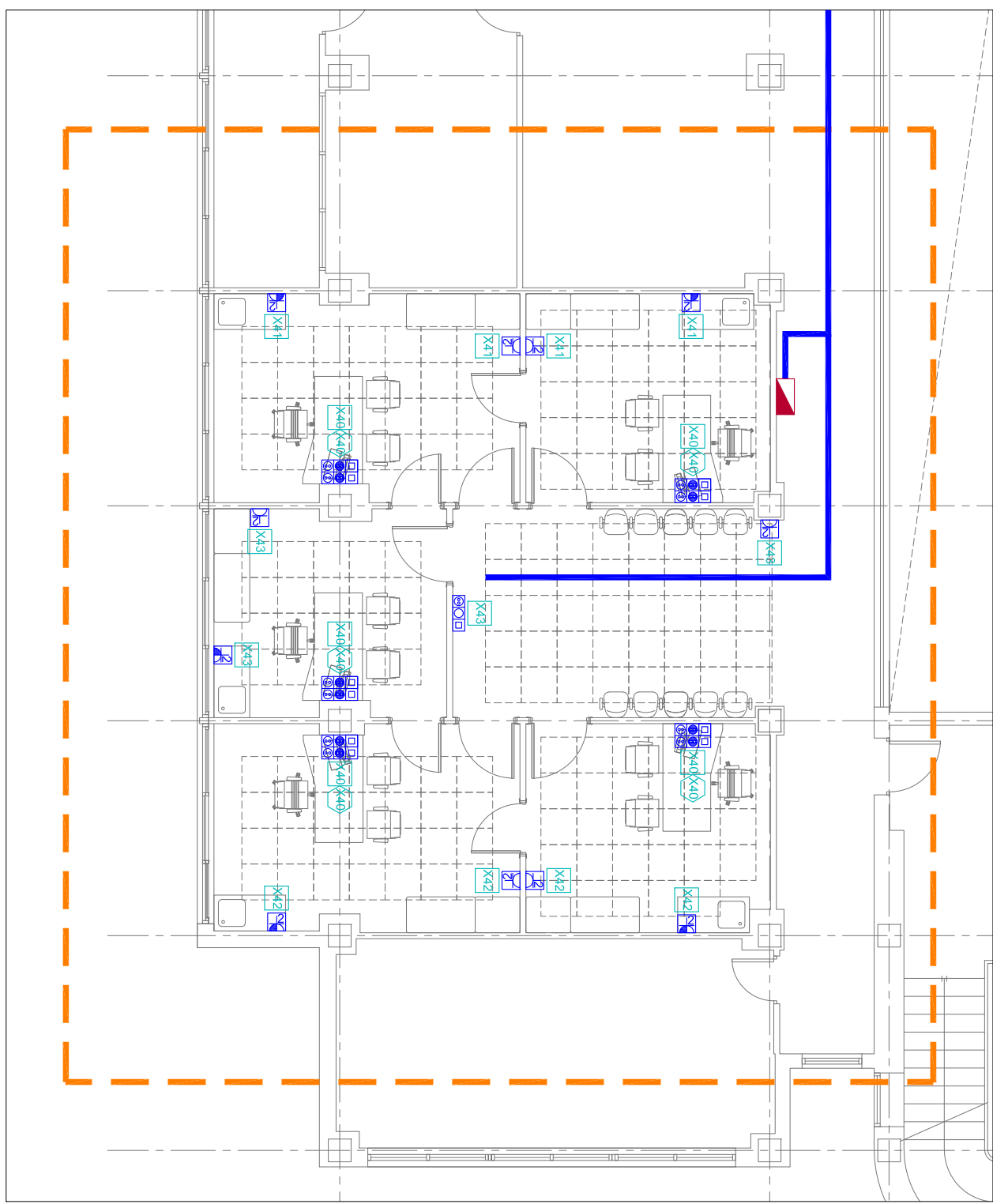
TODAS LAS COTAS SE COMPROBARAN EN OBRA.



ZONA DE ACTUACION 2-2

ELECTRICIDAD. FUERZA
PLANTA SEGUNDA - ZONA 1
E.: 1/100

E.: 1/100



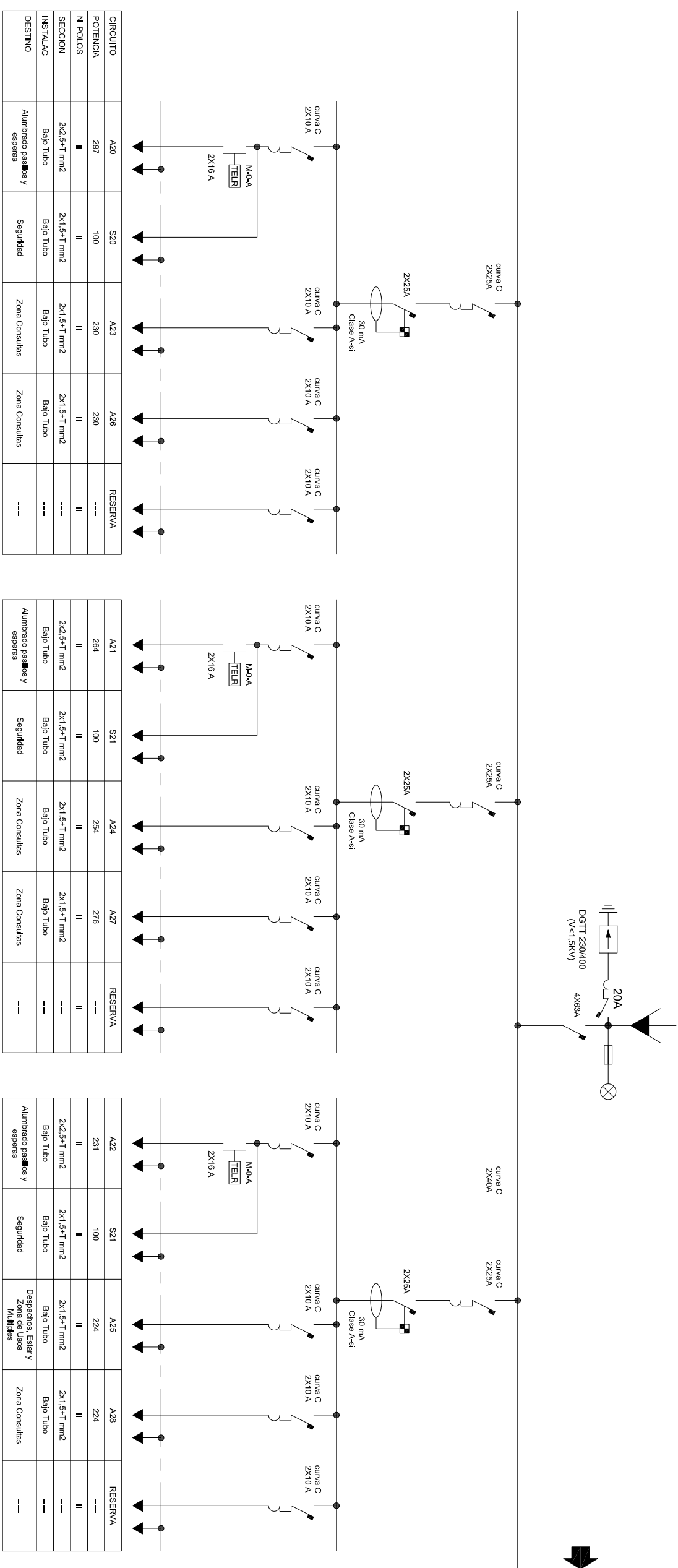
ELECTRICIDAD. FUERZA

PLANTA TERCERA

E.: 1/100

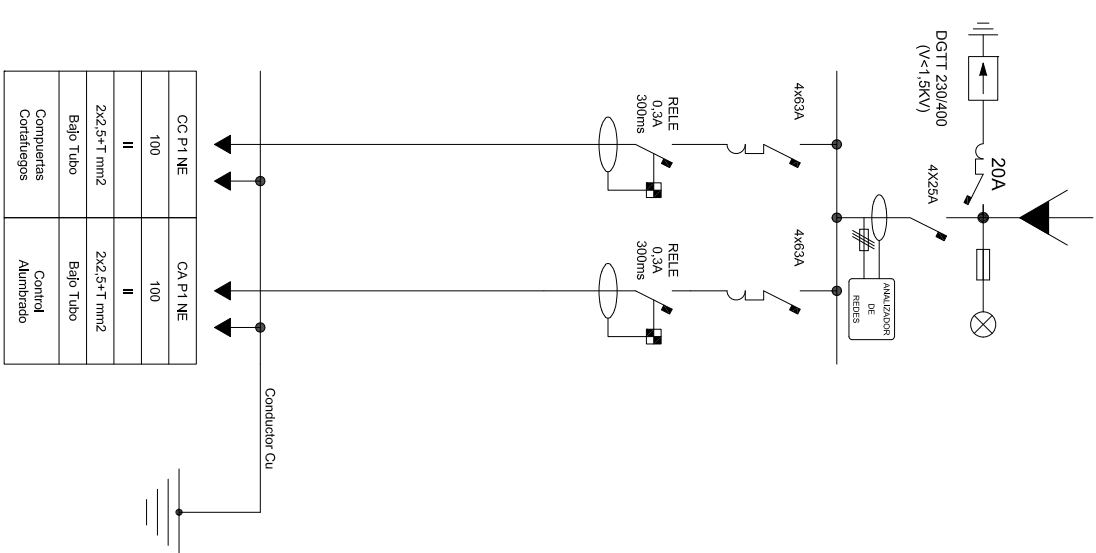
CS P2 SW

DE CGBT-EMBARRADO RED-GRUPO



CS-CL

DE CGBT-EMBARRADO RED



Hospital Universitario de Fuenlabrada



PROYECTO BASICO Y DE EJECUCION
REFORMA PARCIAL DEL
CENTRO DE ESPECIALIDADES PERIFERICO EL ARROYO
EN FUENLABRADA - MADRID

ELECTRICIDAD. ESQUEMAS UNIFILARES
CUADRO SECUNDARIO RED-GRUPO PLANTA SEGUNDA (SW)
CONEXION A CGBT RED-GRUPO CUADROS CLIMATIZADORES

ARQUITECTO

S

S

PLANO NUMERO:

SALVADOR RINCON

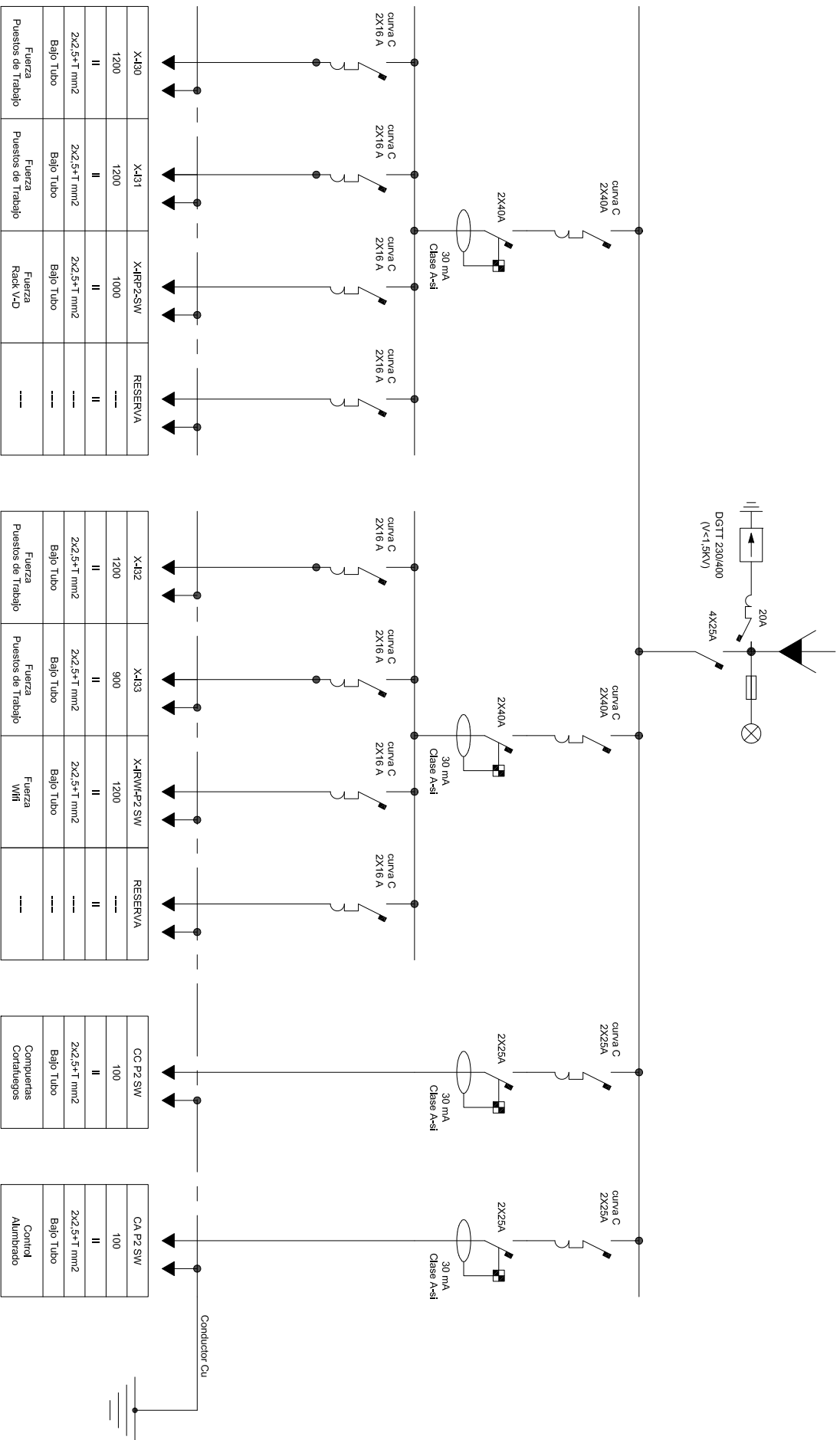
FECHA

ABRIL 2024

2019

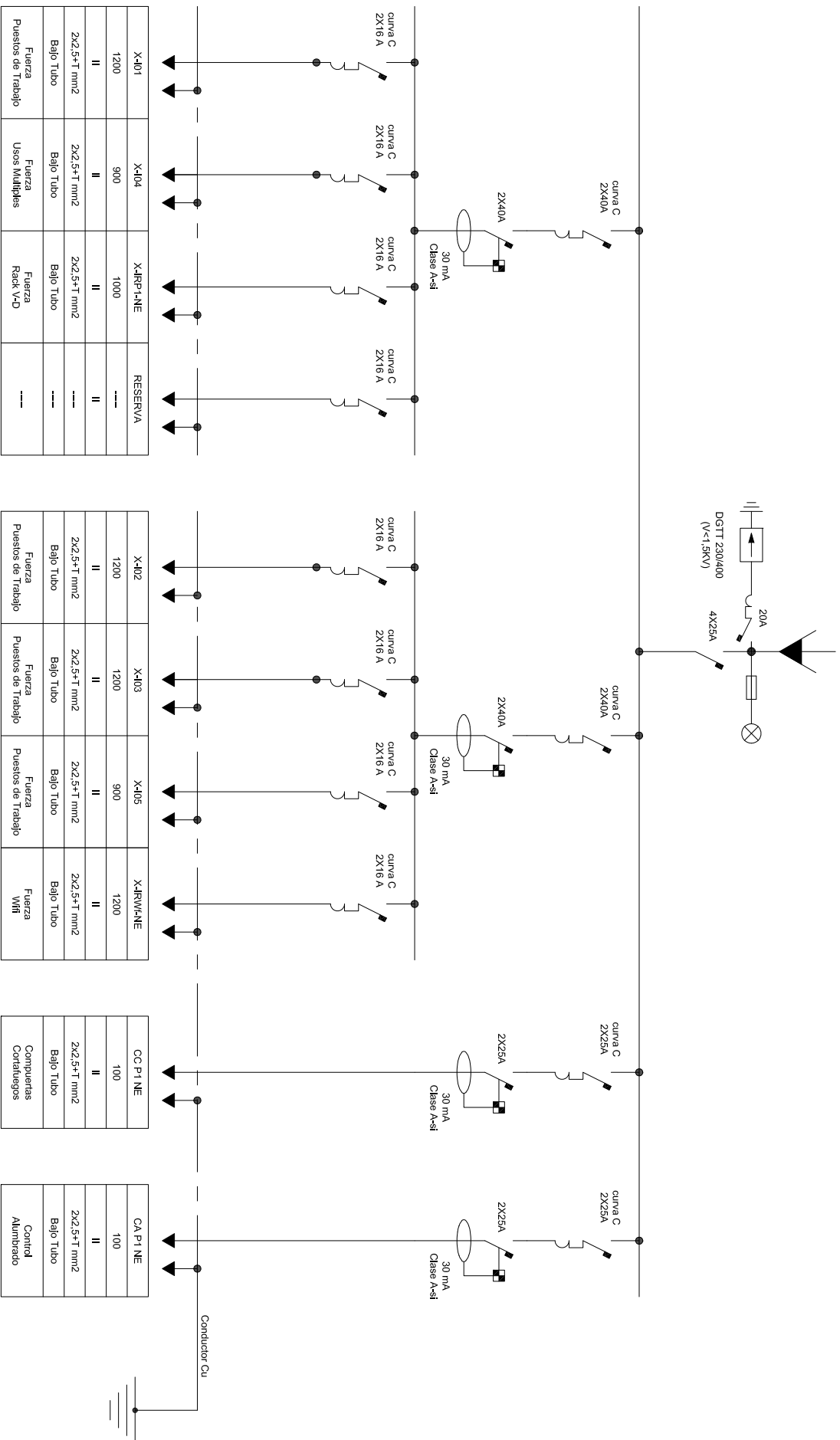
CS4 P2 SW

SAHINFORMATICA



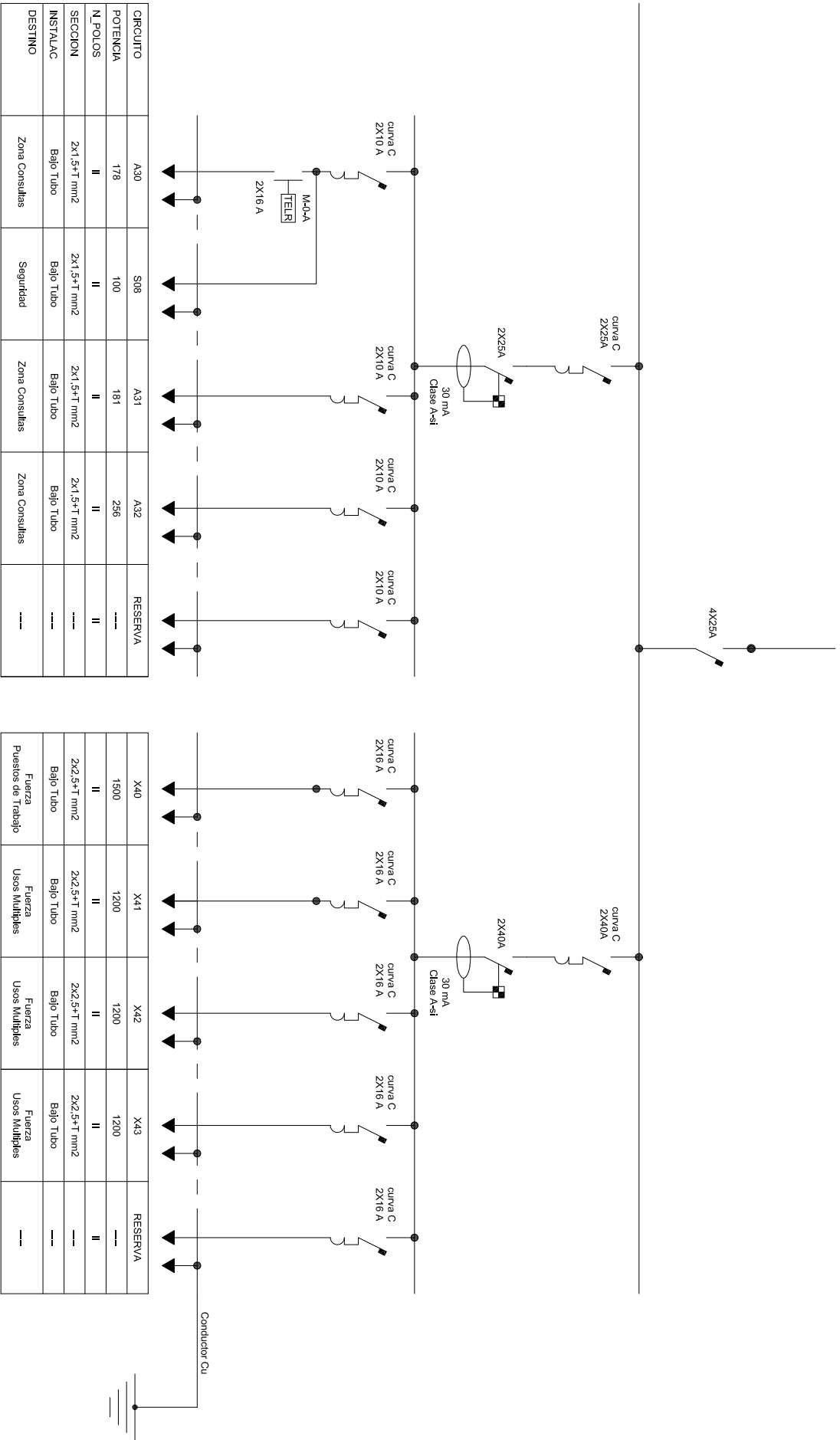
CS4 P1 NE

SAHINFORMATICA



CS P3 NW

DE CS DE PLANTA



Hospital Universitario de Fuenlabrada



PROYECTO BASICO Y DE EJECUCION
REFORMA PARCIAL DEL
CENTRO DE ESPECIALIDADES PERIFERICO EL ARROYO
EN FUENLABRADA - MADRID

ELECTRICIDAD. ESQUEMAS UNIFILARES
CUADROS SECUNDARIOS SAI PLANTAS PRIMERA (NE) Y SEGUNDA (SW)
CUADRO SECUNDARIO RED-GRUPO PLANTA TERCERA

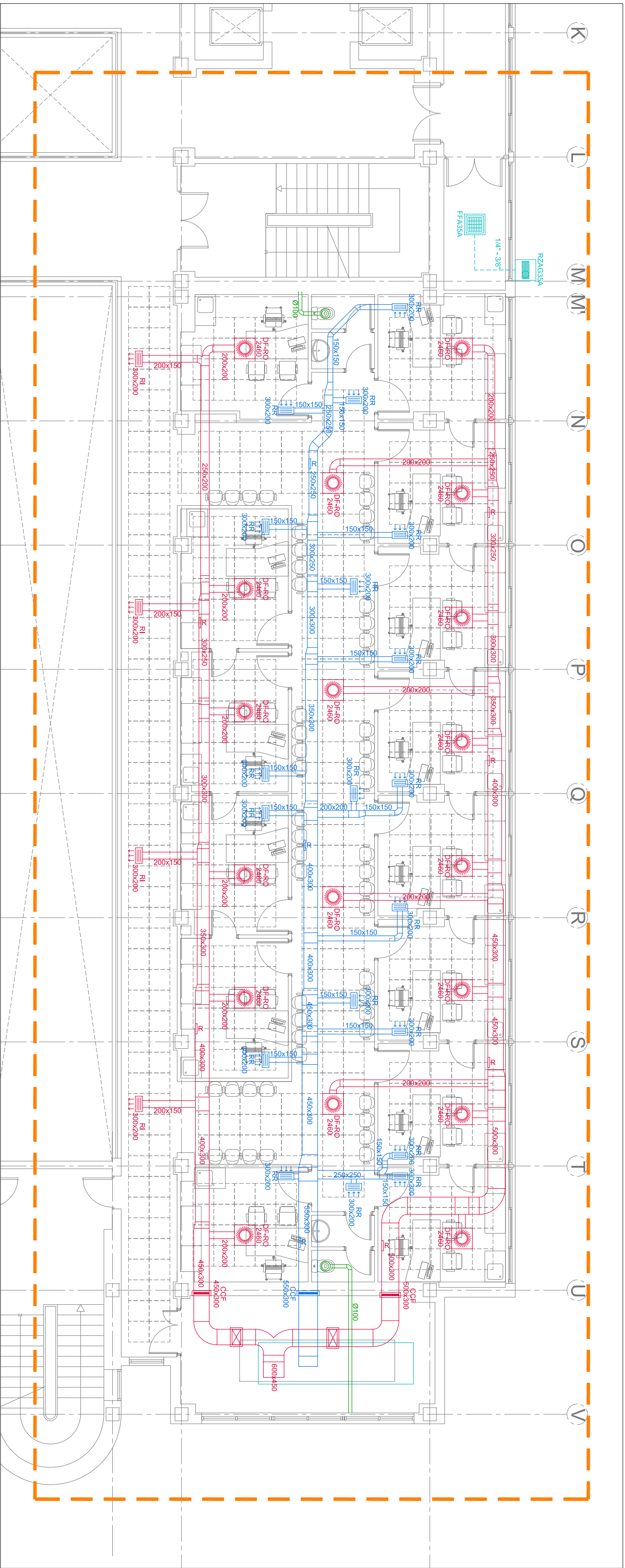


ARQUITECTO
SALVADOR RINCON
VAZQUEZ

ESCALA:
SE

FECHA:
ABRIL 2024

PLANO NUMERO:
J.07

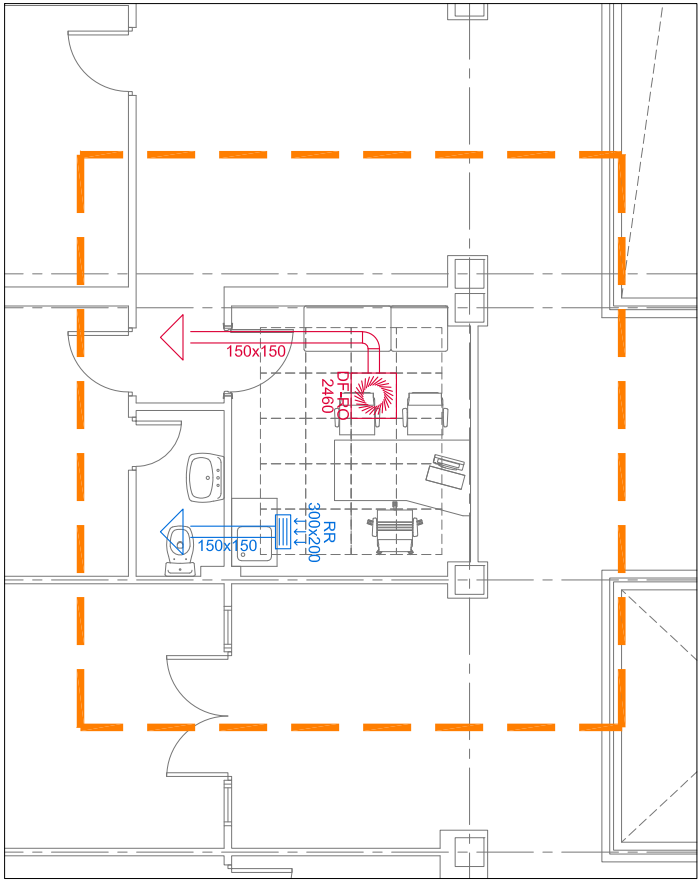


- CONDUCTO DE IMPULSION
- CONDUCTO DE RETORNO
- CONDUCTO DE EXTRACCION
- REGISTRO PARA MANTENIMIENTO DE CONDUCTOS
- DIFFUSOR ROTACIONAL
- REJILLA DE IMPULSION
- REJILLA DE RETORNO
- REJILLA CIRCULAR DE EXTRACCION DE ASEOS
- COMPUERTA DE REGULACION EN IMPULSION
- COMPUERTA DE REGULACION EN RETORNO
- COMPUERTA CORTAFUEGOS EN CONDUCTO DE IMPULSION
- COMPUERTA CORTAFUEGOS EN CONDUCTO DE RETORNO

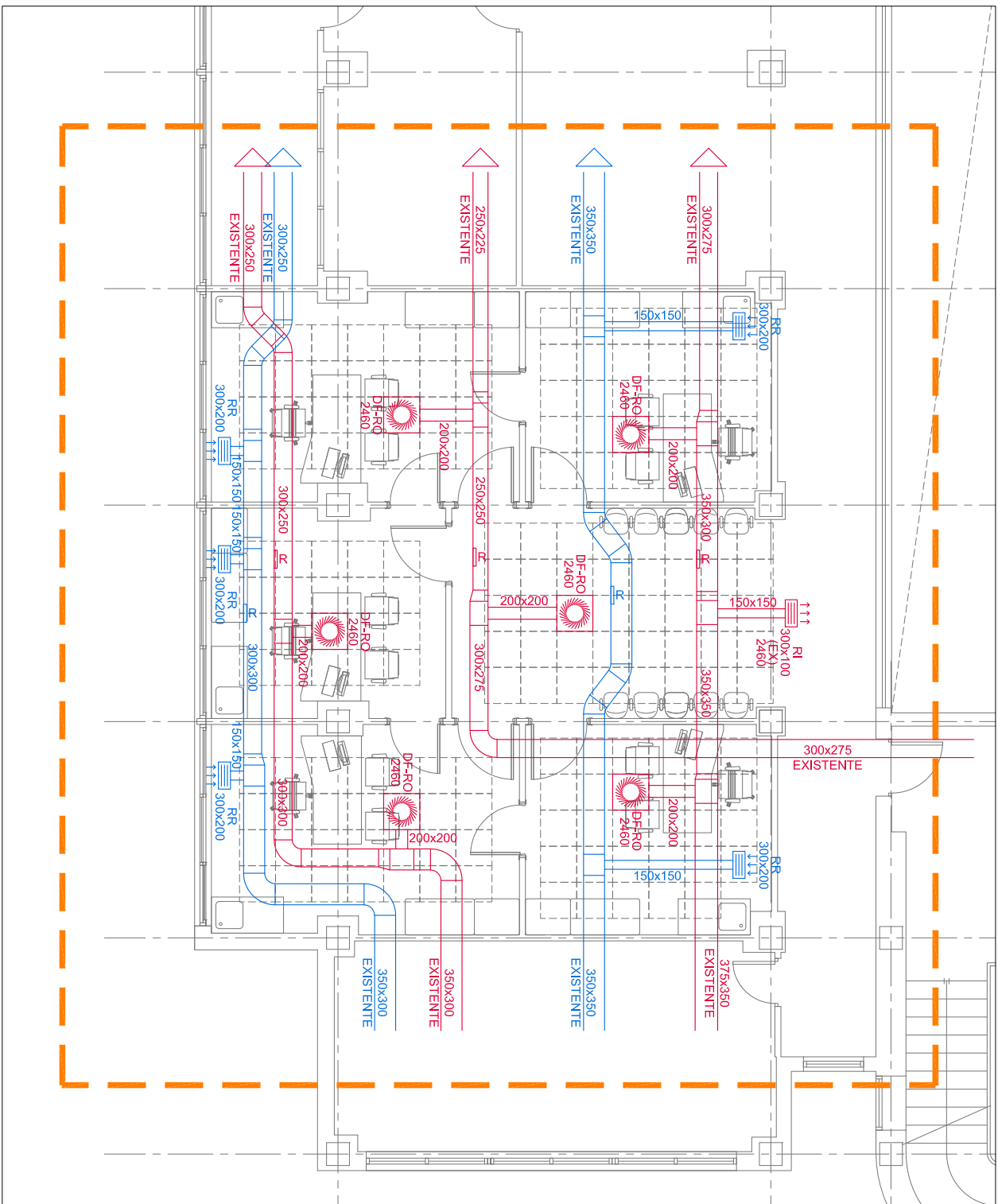
- CONJUNTO SKY AIR DAIKIN ZFAG35A
- UNIDAD EXTERIOR
- UNIDAD INTERIOR

CLIMATIZACION Y VENTILACION
DISTRIBUCION DE CONDUCTOS Y EQUIPOS PLANTA SEGUNDA - ZONA 1
E.: 1/100

ZONA DE ACTUACION 2-2



CLIMATIZACION Y VENTILACION
DISTRIBUCION DE CONDUCTOS Y EQUIPOS PLANTA SEGUNDA - ZONA 2
E.: 1/100



CLIMATIZACION Y VENTILACION
DISTRIBUCION DE CONDUCTOS Y EQUIPOS PLANTA TERCERA
E.: 1/100

NOTAS.-
TODAS LAS INSTALACIONES DEBEN ENTENDERSE COMO ESQUEMAS
TODAS LAS COTAS SE COMPROBARAN EN OBRA



PROYECTO BASICO Y DE EJECUCION
REFORMA PARCIAL DEL
CENTRO DE ESPECIALIDADES PERIFERICO EL ARROYO
EN FUENLABRADA - MADRID

CLIMATIZACION Y VENTILACION
DISTRIBUCION DE CONDUCTOS Y EQUIPOS
ACTUACIONES EN PLANTAS SEGUNDA Y TERCERA

ARQUITECTO

rg

ARQUITECTURA

SALVADOR RINCON

VAZQUEZ

ESCALA:

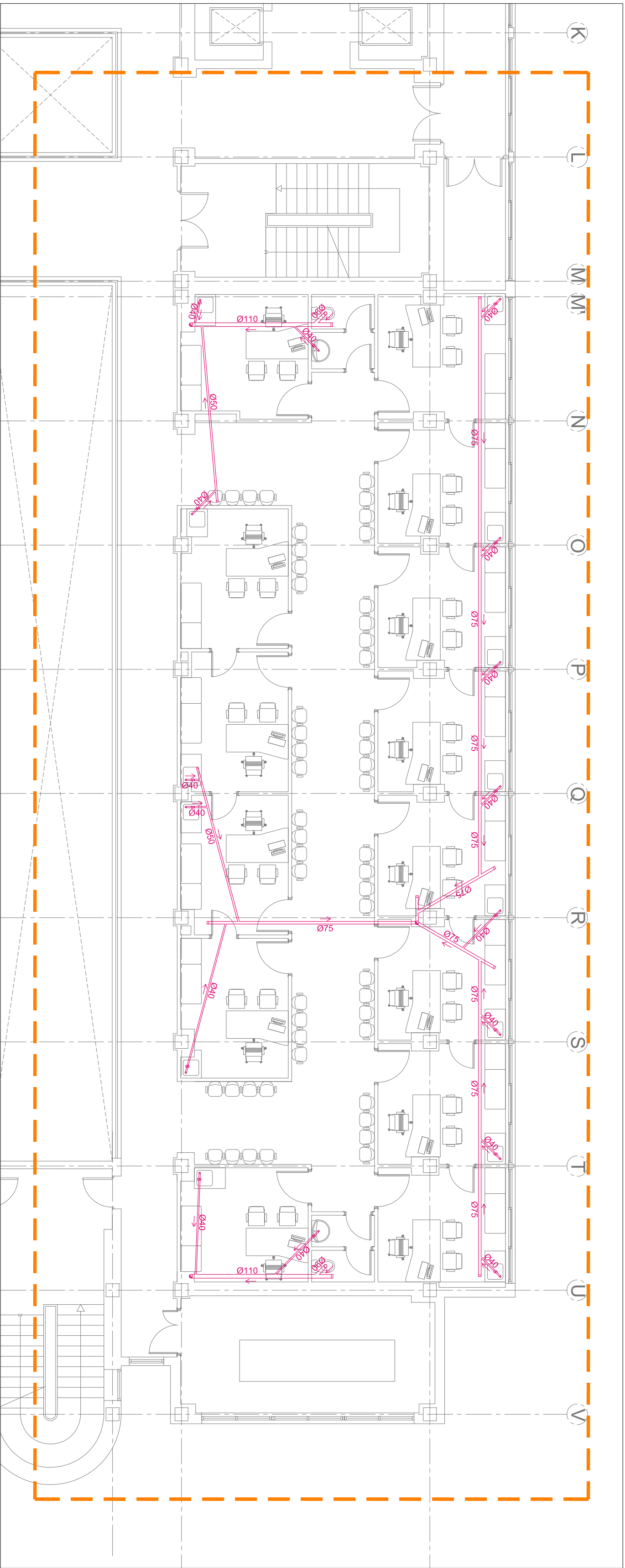
1/100

FECHA:

ABRIL 2024

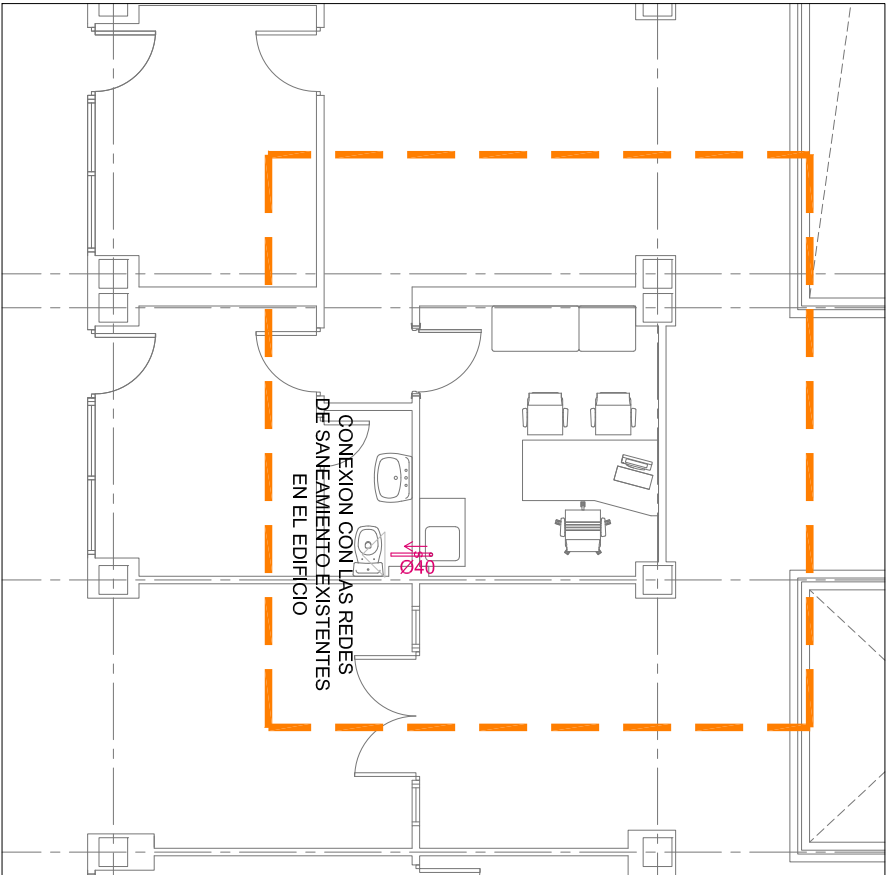
PLANO NUMERO:

K.02



INSTALACION DE SANEAMIENTO. PLANTA SEGUNDA
E.: 1/100

ZONA DE ACTUACION 2-2



INSTALACION DE SANEAMIENTO. PLANTA SEGUNDA
E.: 1/100

DIAMETRO MINIMO DE DERIVACIONES A APARATOS				
APARATO	ACOMETIDA DE AGUA			SIFON Y DESAGÜE
	AF	ACS	MATERIAL	
LAVABO - LAVAMANOS	16	16	PEXAL/PEX	40 PVC
PILA MEDICA	16	16	PEXAL/PEX	50 PVC
DUCHA	20	20	PEXAL/PEX	50 PVC
VERTEDERO	20	20	PEXAL/PEX	90 PVC
INODORO CON FLUXOMETRO	40		PEXAL/PEX	90 PVC
FREGADERO	20	20	PEXAL/PEX	50 PVC
PUNTO INSTALACIONES	20		PEXAL/PEX	---

NOTAS

TODAS LAS TUBERÍAS DE SANEAMIENTO COLGADO SERÁN INSONORIZADAS DE POLIPROPILENO. LAS REDES DE PEQUEÑA EVACUACIÓN IRÁN EMPOTRADAS EN PARAMENTOS VERTICALES O EN SUELO Y SERÁN DE PVC.

LOS TRAZADOS DE INSTALACIONES REPRESENTADOS DEBEN ENTENDERSE SIEMPRE COMO ESQUEMAS.

SE COMPROBARÁ, ANTES DE COMENZARSE LA OBRA, LA REALIDAD DE LAS INSTALACIONES DE CONTANERÍA Y SANEAMIENTO EXISTENTES, TANTO EN LO QUE SE REFIERE A POSICIÓN, COMO A SITUACIÓN, DIÁMETROS Y CAUDALES.



Hospital Universitario de Fuenlabrada



PROYECTO BASICO Y DE EJECUCION
REFORMA PARCIAL DEL
CENTRO DE ESPECIALIDADES PERIFERICO EL ARROYO
EN FUENLABRADA - MADRID

INSTALACION DE SANEAMIENTO
DISTRIBUCION
ZONAS DE ACTUACION PLANTAS BAJA , PRIMERA Y CUARTA

rg

ARQUITECTURA

SALVADOR RINCON VÁZQUEZ

ARQUITECTO

ESCALA:

1/100

FECHA:

ABRIL 2024

PLANO NUMERO:

S.02

INSTALACION DE SANEAMIENTO. PLANTA TERCERA
E.: 1/100

